

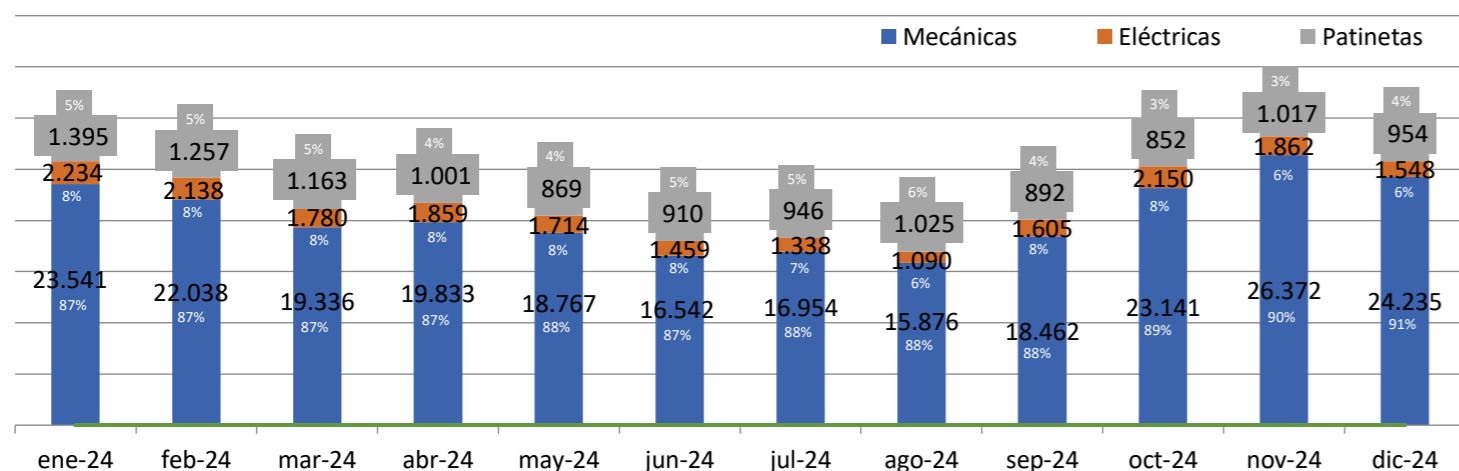


ESTADÍSTICAS DE USO DEL SISTEMA VMP DE LAS PALMAS DE GRAN CANARIA

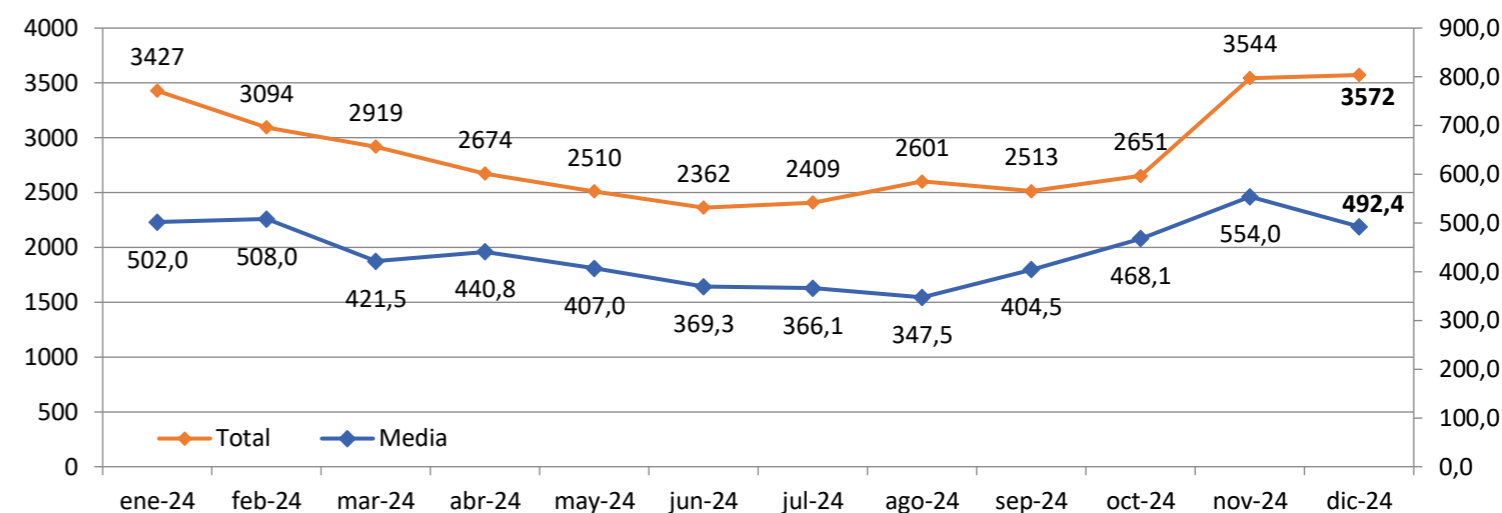
DICIEMBRE 2024



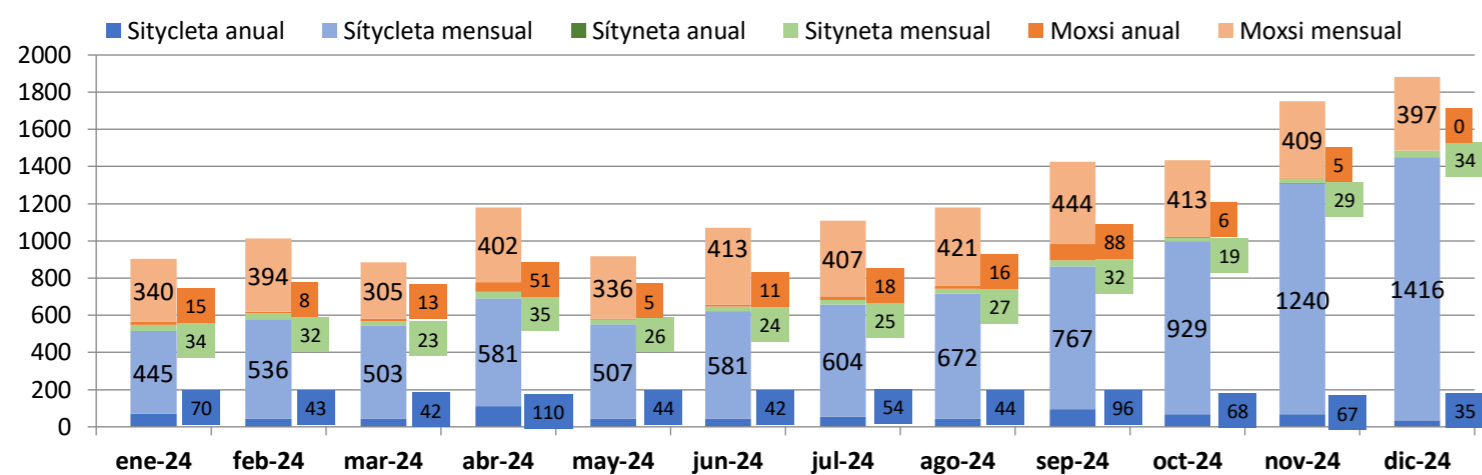
ALQUILERES DE VEHÍCULOS POR MESES



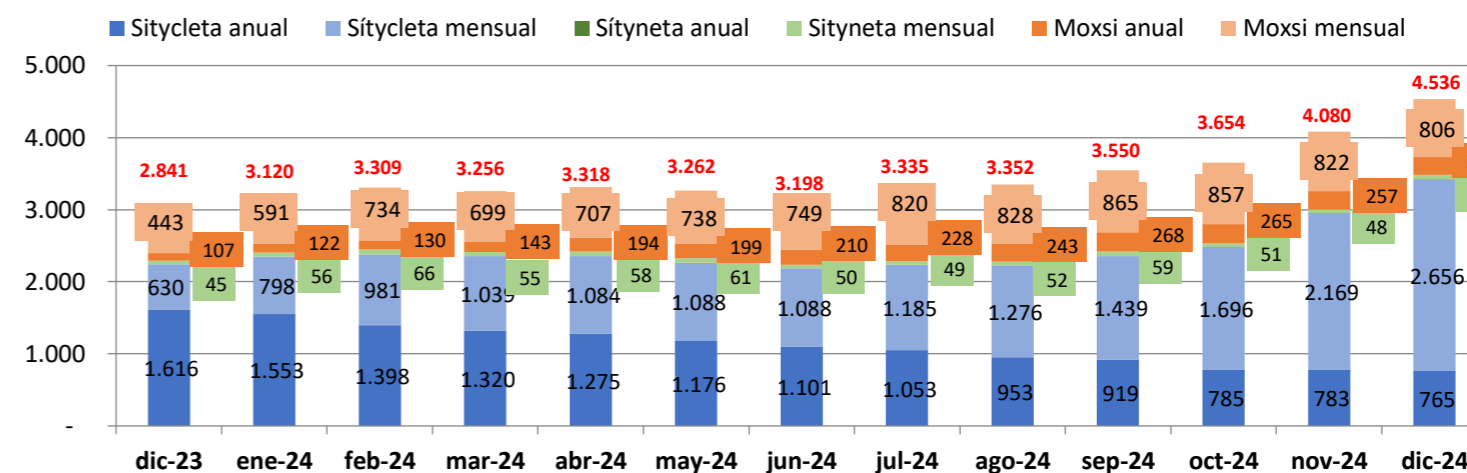
USUARIOS ÚNICOS - POR MESES Y MEDIA DIARIA



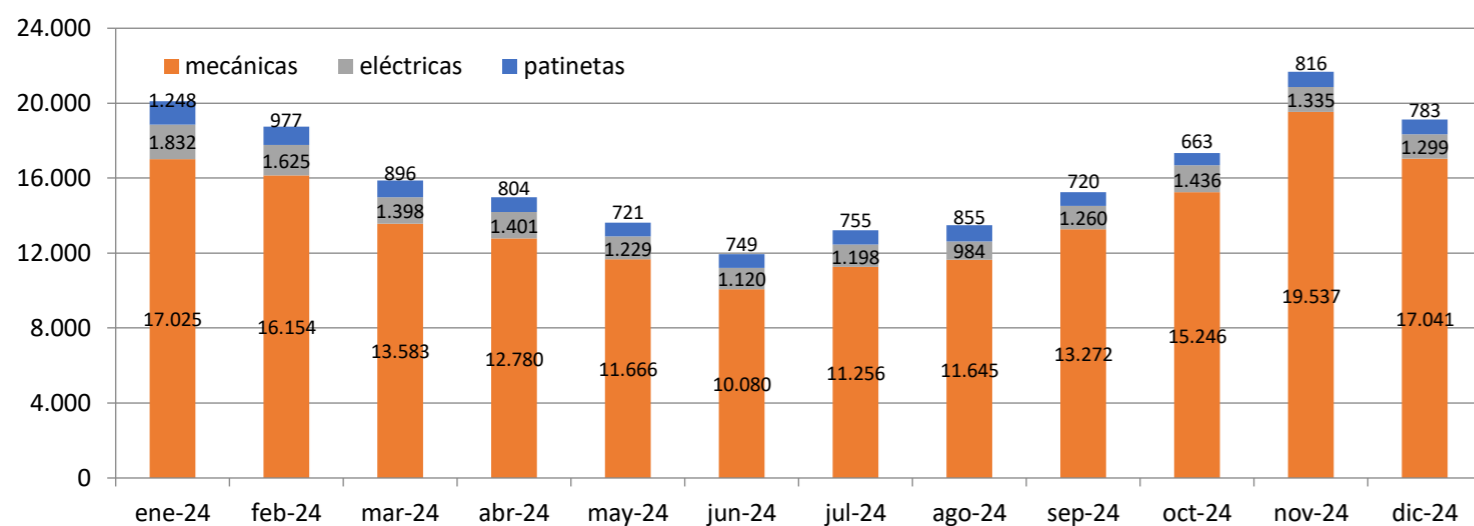
ABONOS VENDIDOS



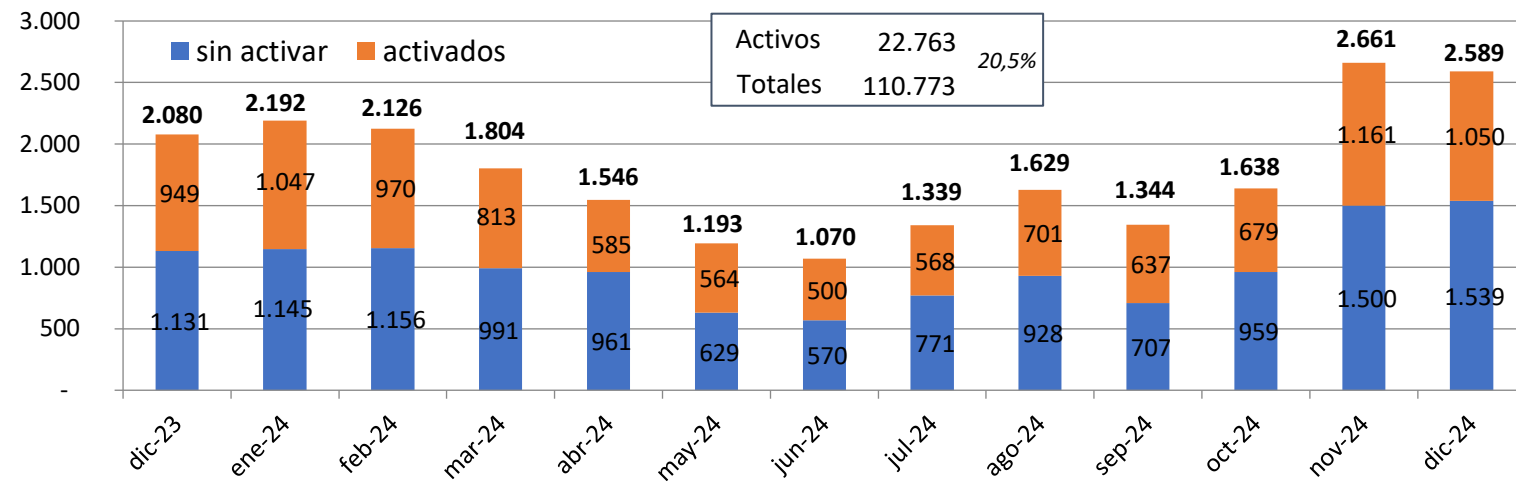
ABONOS ACTIVOS



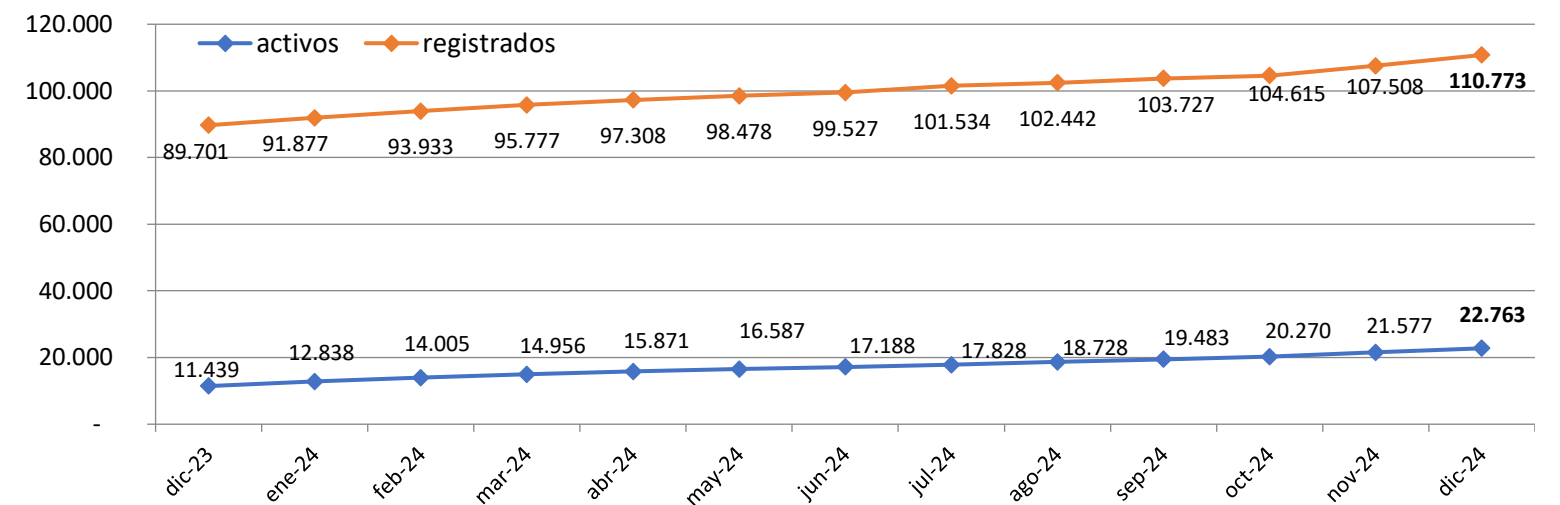
CO2 EVITADO POR TIPO VEHÍCULO



USUARIOS REGISTRADOS Y ACTIVOS POR MES



EVOLUCIÓN DE USUARIOS REGISTRADOS Y ACTIVOS POR MES



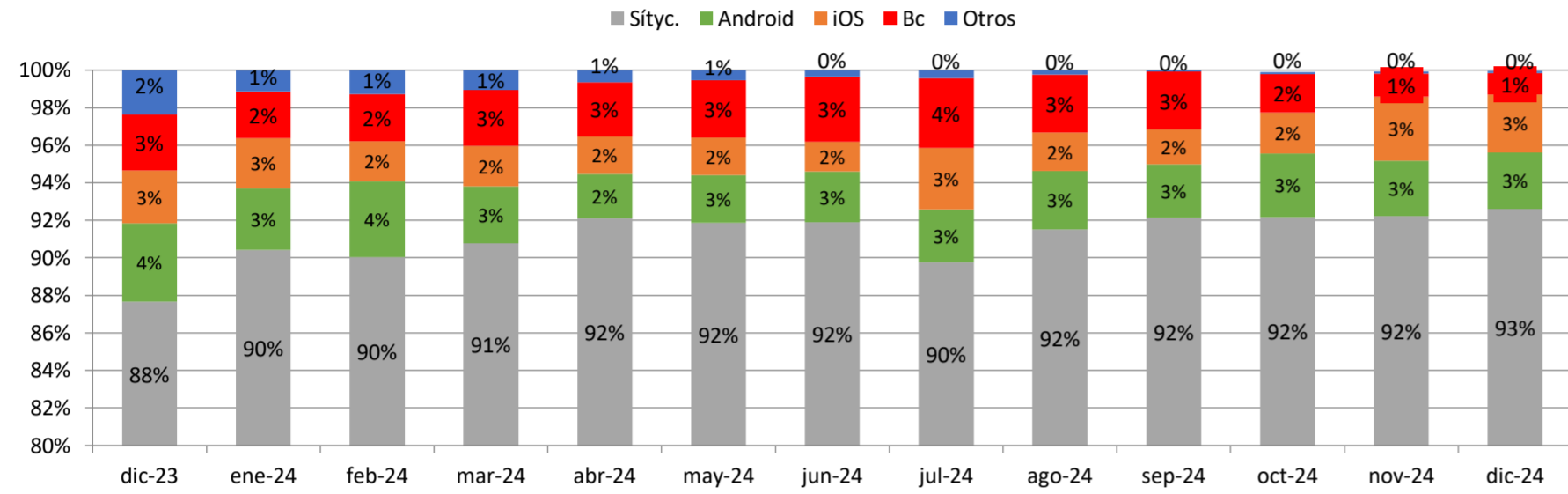
USUARIOS Y ALQUILERES REALIZADOS POR RANGO DE EDAD

Edad	Usuarios	%	Edad	Alquileres	%
Menor de 14	135	0,1%	Menor de 14	22.322	1,3%
14-19	3.124	2,8%	14-20	27.526	1,6%
20-29	32.183	29,1%	21-30	254.413	15,2%
30 - 39	32.619	29,4%	31 - 40	519.464	31,0%
40 - 49	22.276	20,1%	41 - 50	513.546	30,6%
50 - 59	14.201	12,8%	51 - 60	257.761	15,4%
60 - 69	5.195	4,7%	61 - 70	72.131	4,3%
Mayor de 70	1.039	0,9%	Mayor de 70	9.299	0,6%

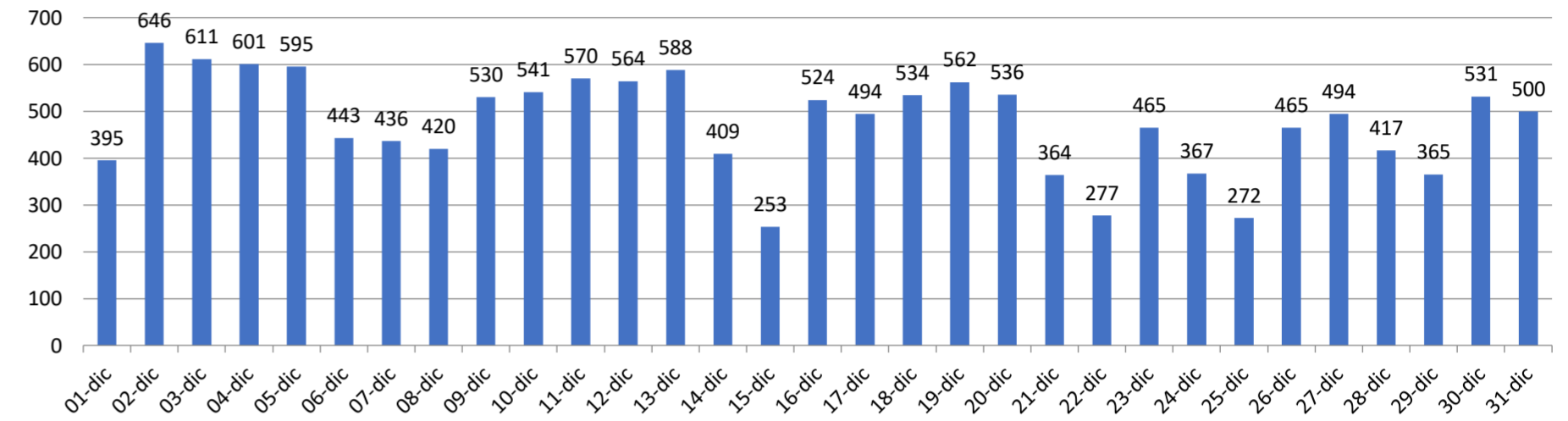
USUARIOS Y ALQUILERES REALIZADOS POR GÉNERO

Género	Usuarios	%	Género	Alquileres	%
Hombres	58.554	52,9%	Hombres	996.962	59,5%
Mujeres	51.163	46,2%	Mujeres	663.588	39,6%
Otros	1.056	1,0%	Otros	15.913	0,9%

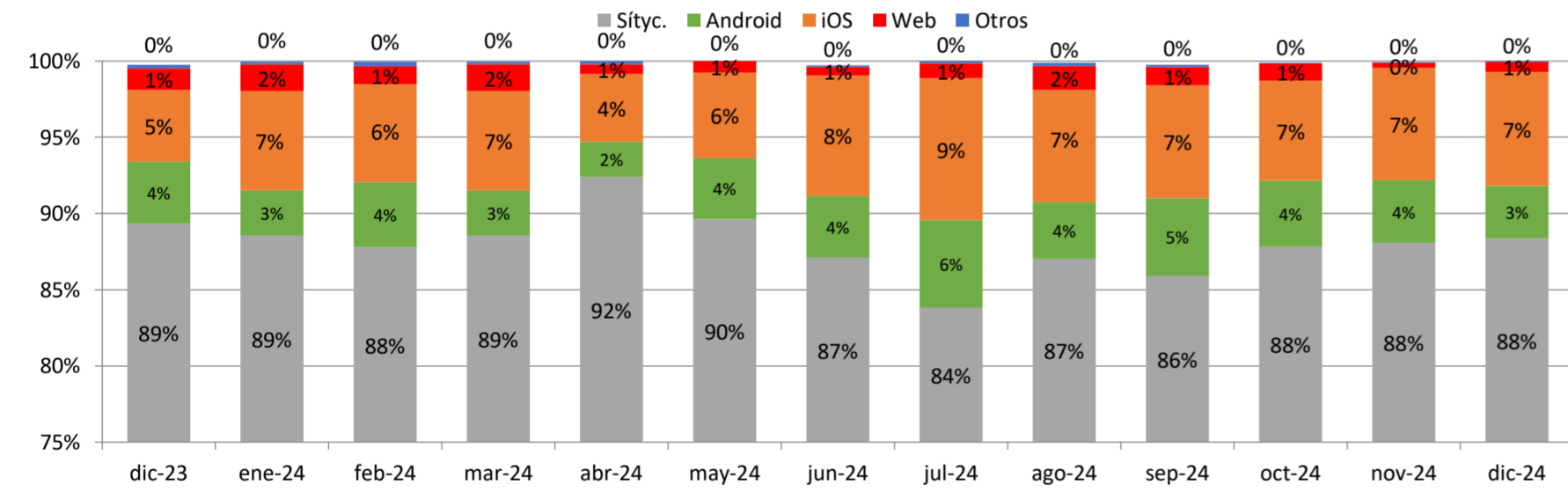
MÉTODO DE ALQUILER POR MES



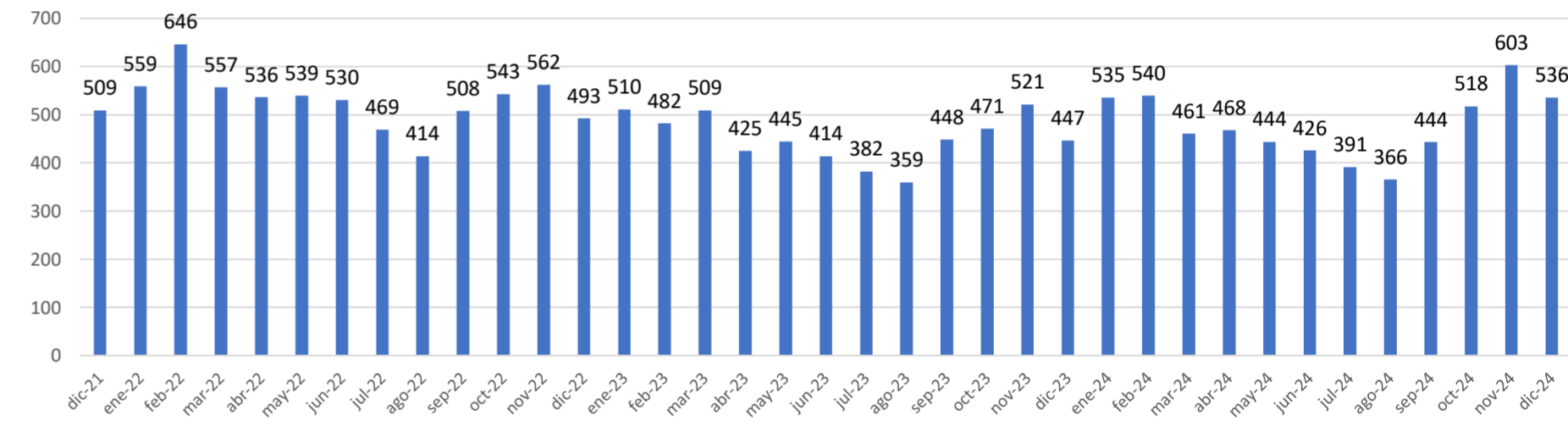
USUARIOS DIFERENTES POR DÍA - MES DEL INFORME



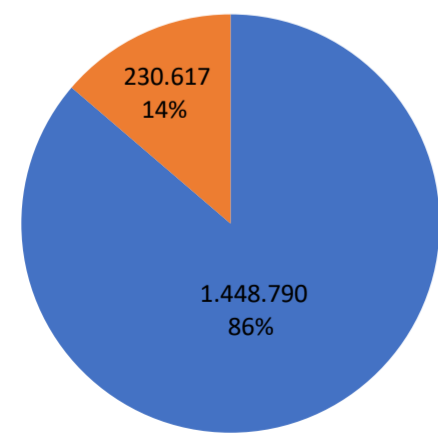
MÉTODO DE REGISTRO POR MES



USUARIOS DIFERENTES POR DÍA (L-V) - MEDIA MENSUAL

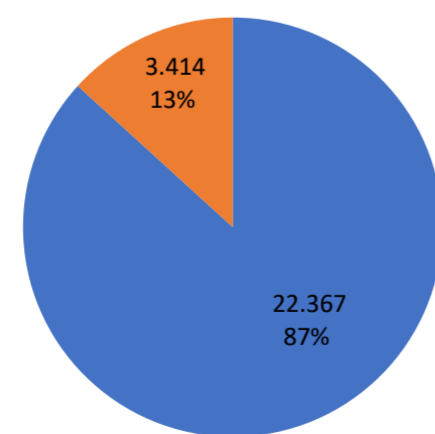


ALQUILERES REALIZADOS CON ABONO / ALQUILERES USOS PUNUALES



total del servicio

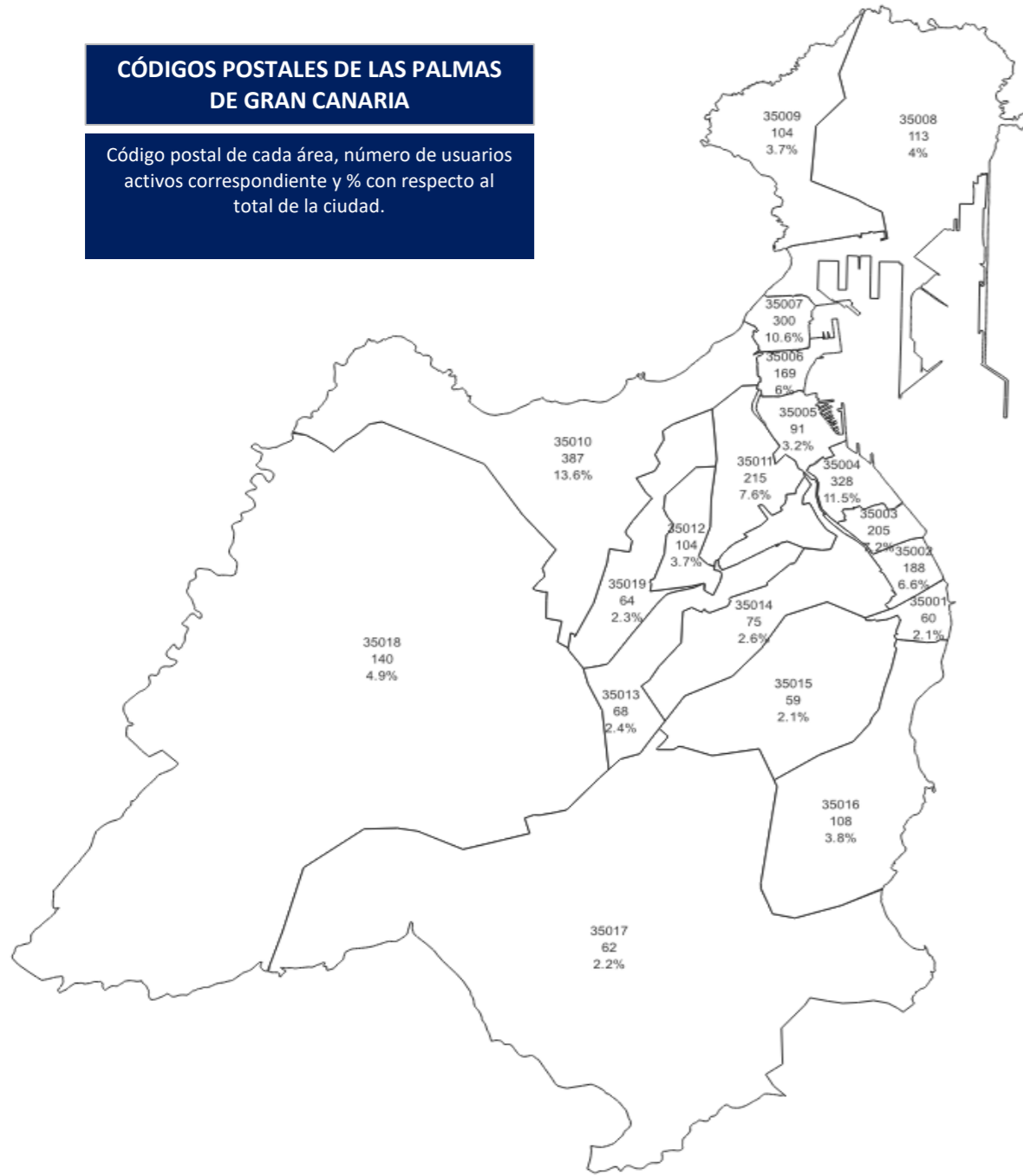
■ Abonados
■ Esporádicos



mes del informe

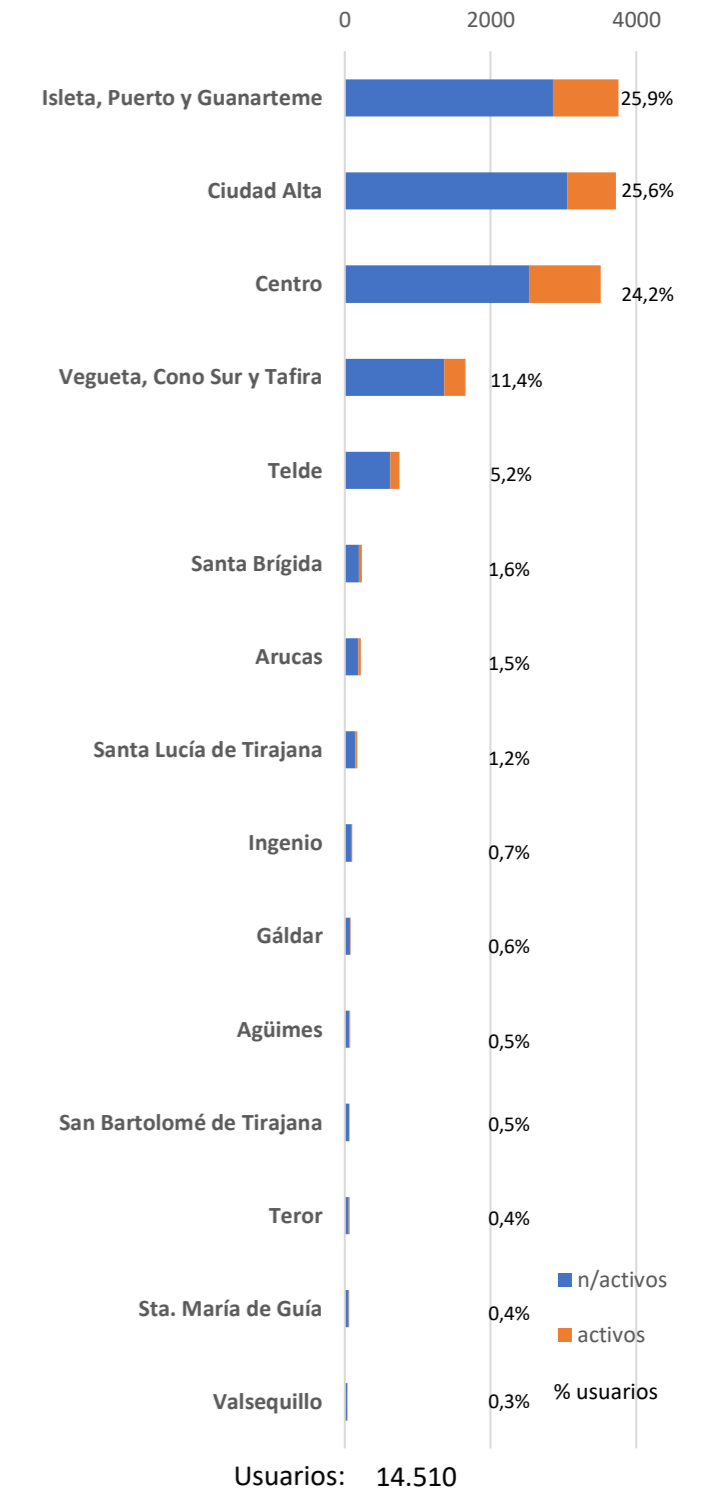
CÓDIGOS POSTALES DE LAS PALMAS DE GRAN CANARIA

Código postal de cada área, número de usuarios activos correspondiente y % con respecto al total de la ciudad.



Cód. Postal	Barrio	Distrito / Municipio	n/activos	activos	TOTAL
35001	Vegueta / Cono sur	Vegueta, Cono Sur y Tafira	260	60	320
35002	Triana	Centro	465	188	653
35003	Arenales	Centro	485	205	690
35004	Lugo	Centro	845	328	1173
35005	Ciudad Jardín	Centro	210	91	301
35006	Alcaravaneras	Centro	525	169	694
35007	Santa Catalina	Isleta, Puerto y Guanarteme	820	300	1120
35008	Itsmo	Isleta, Puerto y Guanarteme	368	113	481
35009	La Isleta	Isleta, Puerto y Guanarteme	401	104	505
35010	Guanarteme	Isleta, Puerto y Guanarteme	1264	387	1651
35011	Escaleritas	Ciudad Alta	766	215	981
35012	Schamann	Ciudad Alta	502	104	606
35013	La Paterna	Ciudad Alta	360	68	428
35014	Miller	Ciudad Alta	432	75	507
35015	El Secadero / La Matula	Vegueta, Cono Sur y Tafira	315	59	374
35016	Vega San José	Vegueta, Cono Sur y Tafira	524	108	632
35017	Tafira	Vegueta, Cono Sur y Tafira	224	62	286
35018	Tamaraceite	Ciudad Alta	662	140	802
35019	Siete Palmas	Ciudad Alta	333	64	397
35100	Maspalomas / S. Agustín	San Bartolomé de Tirajana	60	9	69
35110	Vecindario	Santa Lucía de Tirajana	145	23	168
35118	Arinaga	Agüimes	63	14	77
35200	Telde	Telde	214	45	259
35210	S. José Longueras	Telde	45	4	49
35212	La Garita / Marpequeña	Telde	82	16	98
35214	Taliarte / Melenara	Telde	60	13	73
35215	El Caracol / Cuatro puertas	Telde	60	20	80
35217	Valsequillo	Valsequillo	33	5	38
35220	Jinámar	Telde	167	25	192
35229	Sta. Margarita / Marzagán	Vegueta, Cono Sur y Tafira	41	2	43
35240	Carrizal	Ingenio	47	3	50
35250	Ingenio	Ingenio	47	3	50
35300	Sta. Brígida	Santa Brígida	114	25	139
35307	La Atalaya	Santa Brígida	28	7	35
35310	Monte Lentiscal	Santa Brígida	50	9	59
35330	Teror	Teror	55	10	65
35400	Arucas	Arucas	93	19	112
35411	Santidad	Arucas	60	6	66
35412	Visvique / Los Portales	Arucas	35	6	41
35450	Guía	Sta. María de Guía	56	7	63
35460	Gáldar	Gáldar	73	10	83

USUARIOS ACTIVOS Y NO ACTIVOS POR DISTRITO/MUNICIPIO CON % DE ACTIVOS CON RESPECTO AL TOTAL

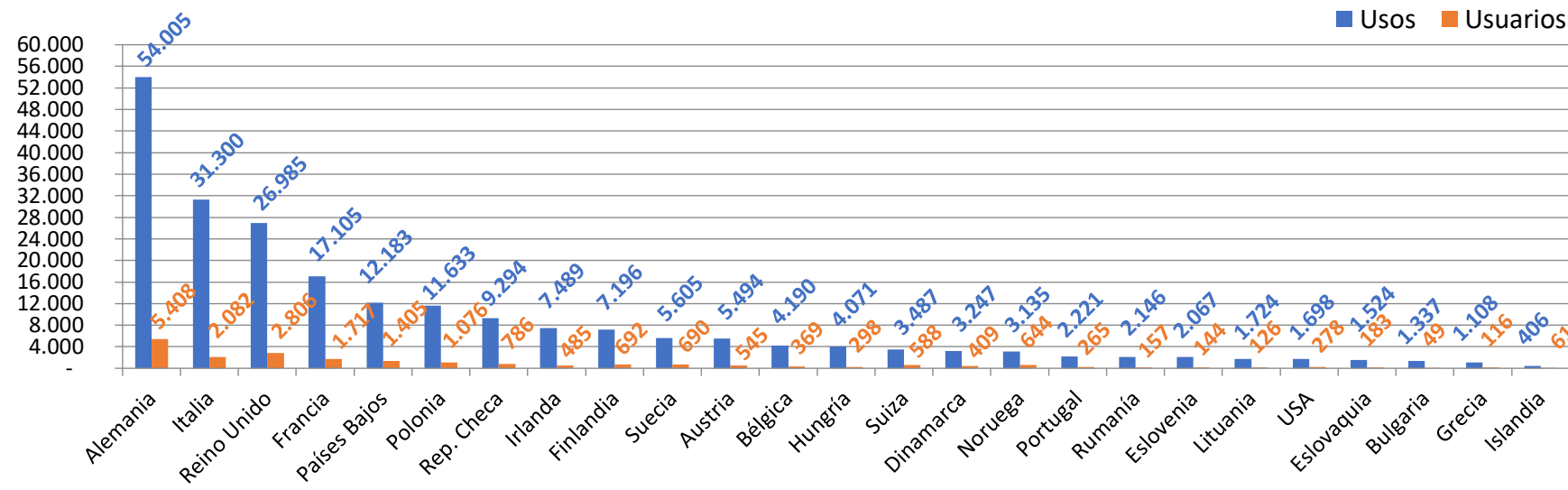




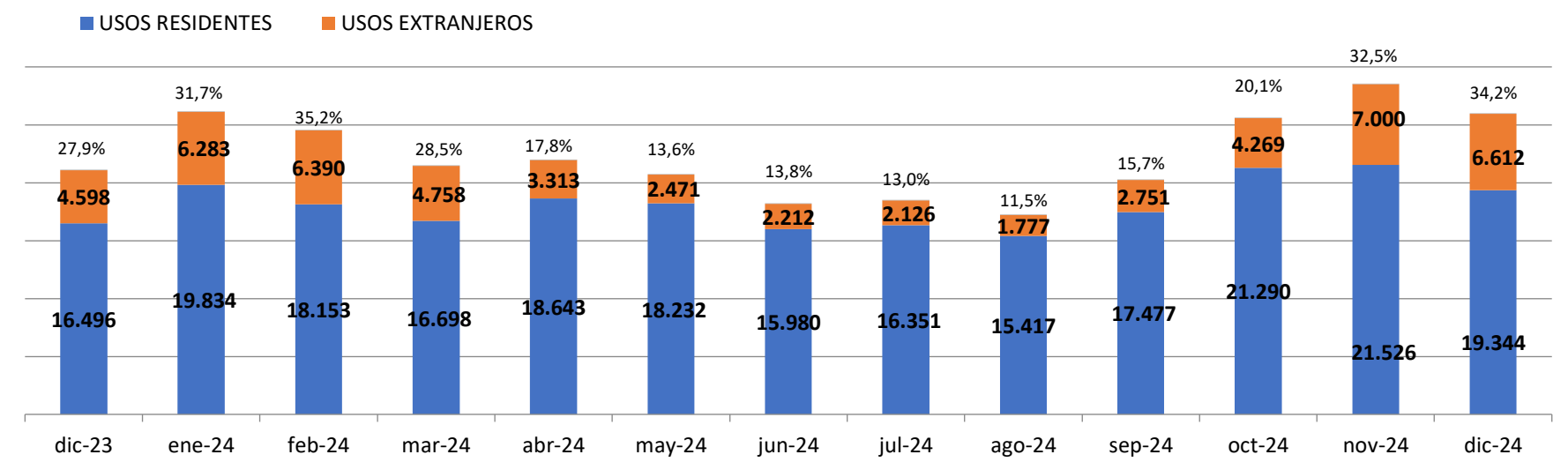
ESTADÍSTICAS DE USO DEL SISTEMA DE BICICLETA PÚBLICA DE LAS PALMAS DE GRAN CANARIA SÍTYCLETA DICIEMBRE 2024



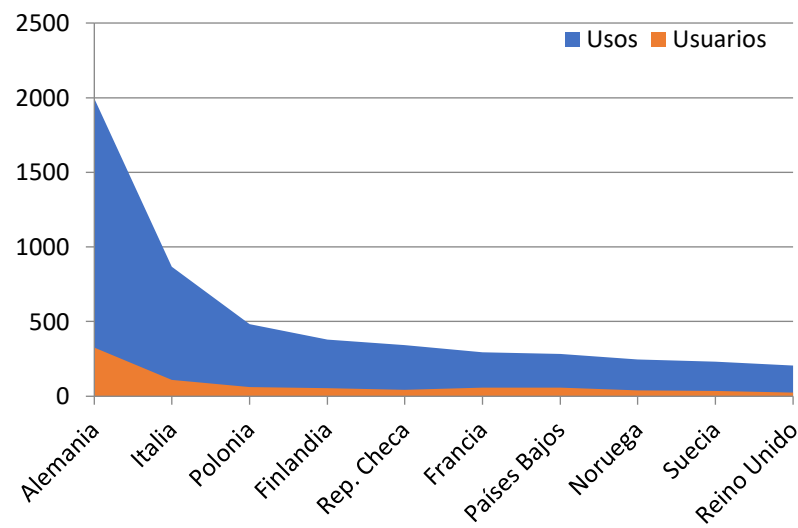
NACIONALIDADES Y NÚMERO DE USUARIOS POR USOS - TOTAL DEL SERVICIO



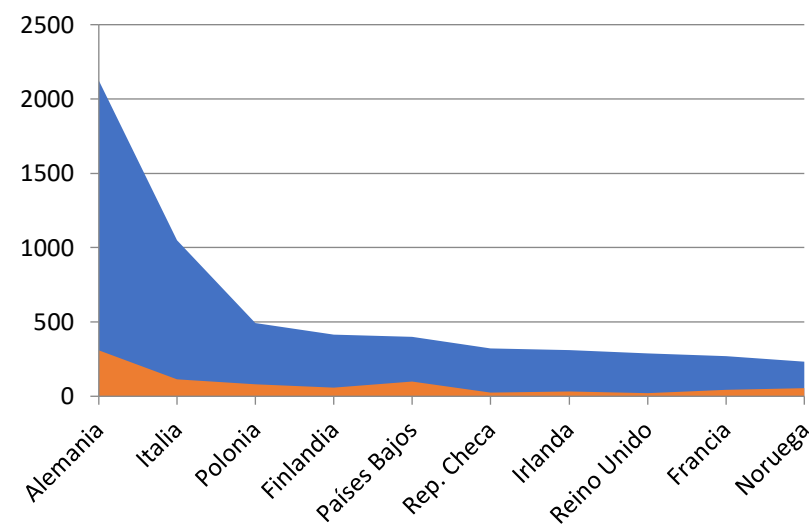
USOS RESIDENTES Y USOS EXTRANJEROS POR MESES



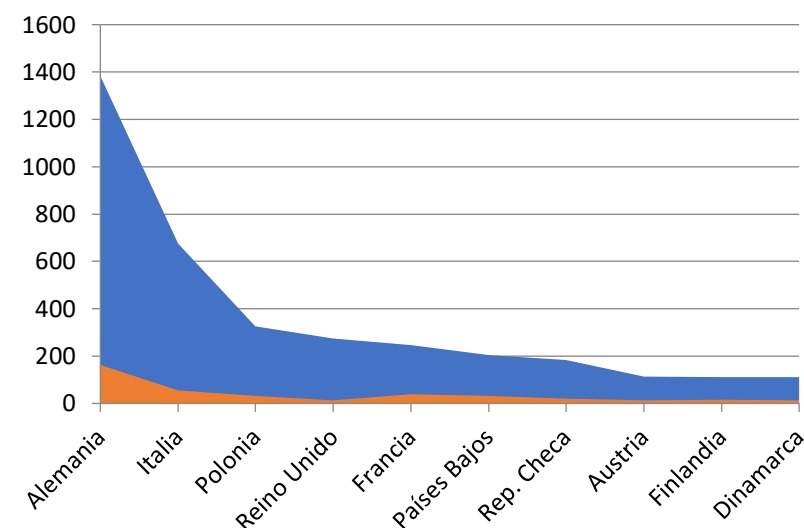
TOP 10 - DICIEMBRE 2024



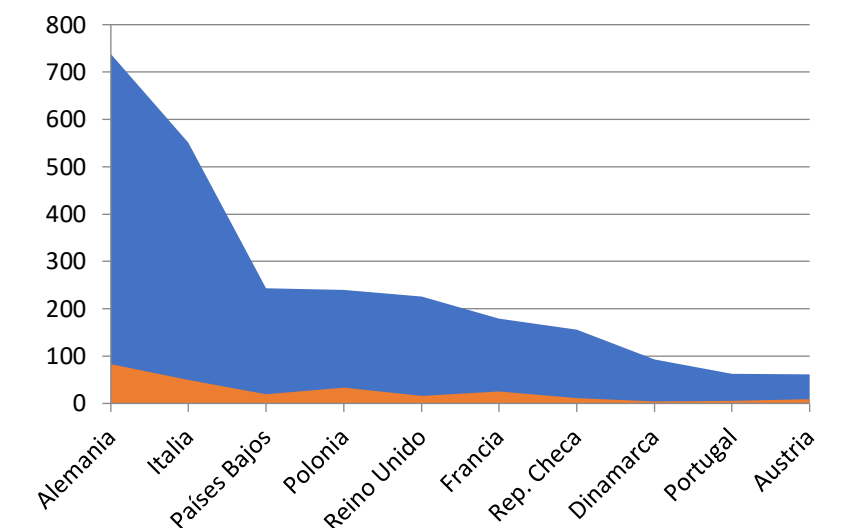
TOP 10 - NOVIEMBRE 2024



TOP 10 - OCTUBRE 2024

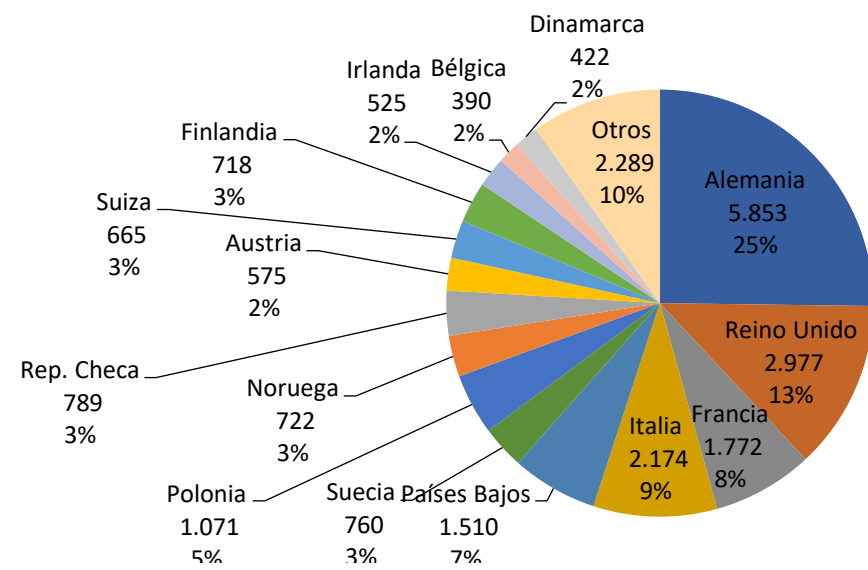


TOP 10 - SEPTIEMBRE 2024

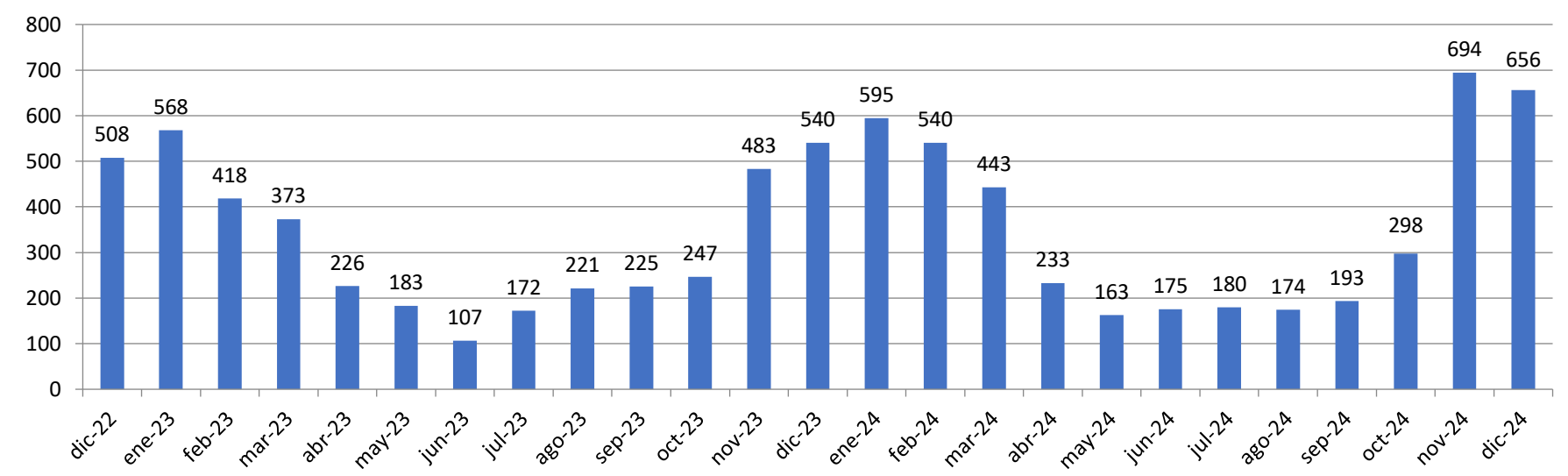


REPARTO POR PAISES DE USUARIOS TURISTAS QUE HAN SIDO ACTIVADOS

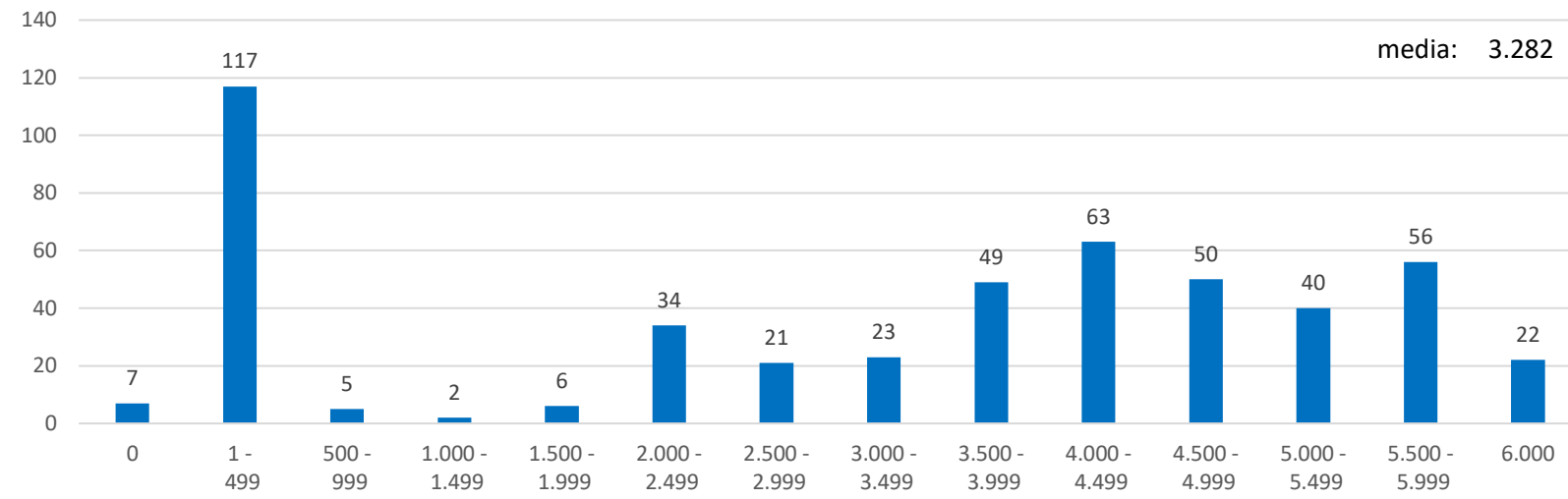
TOTAL USUARIOS EXTRANJEROS: 23.212



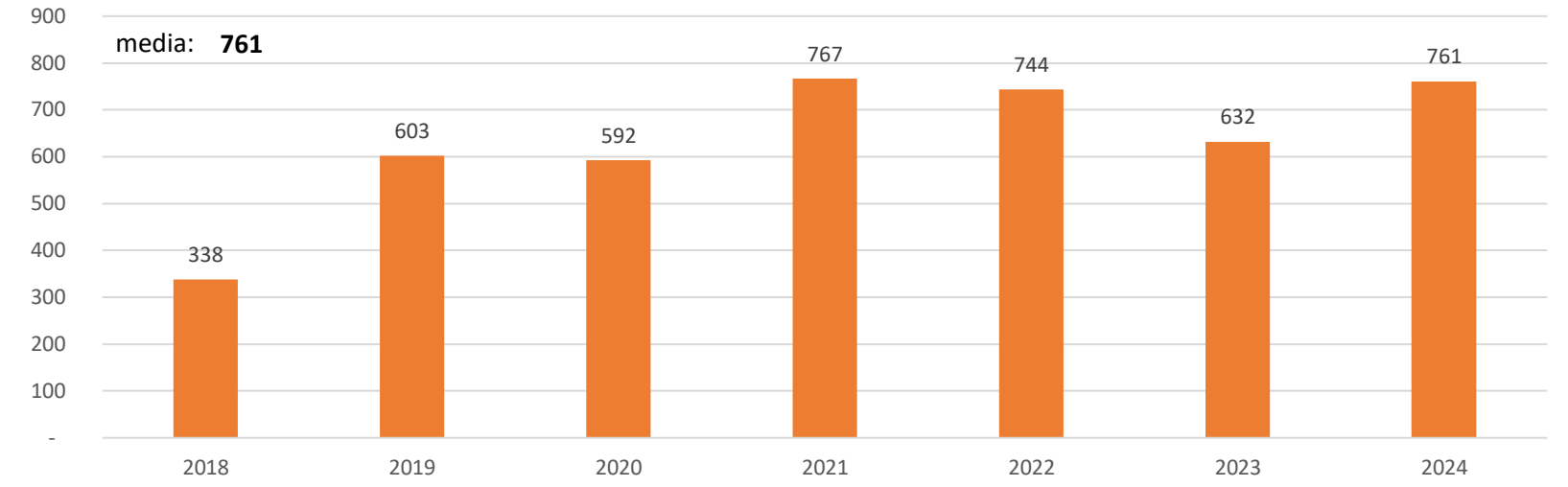
NÚMERO DE USUARIOS EXTRANJEROS ACTIVADOS POR MES



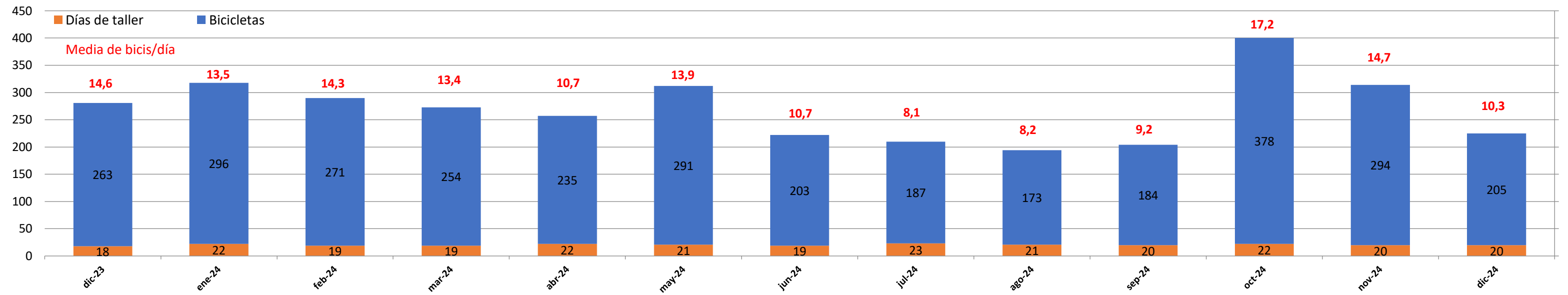
BICICLETAS MECÁNICAS POR USOS REALIZADOS



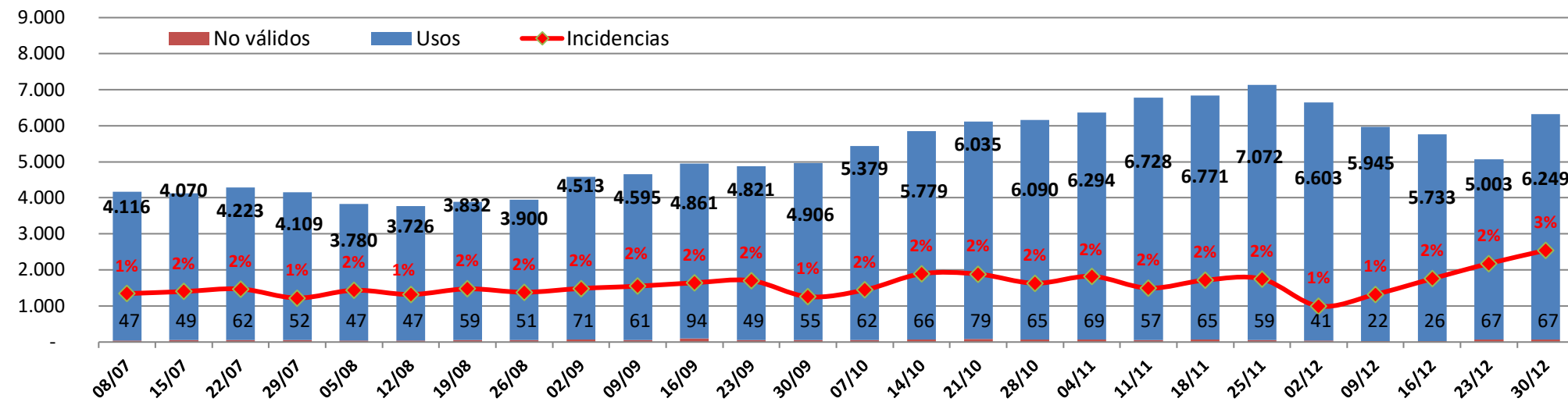
MEDIA ANUAL DE USOS POR BICICLETA MECÁNICA



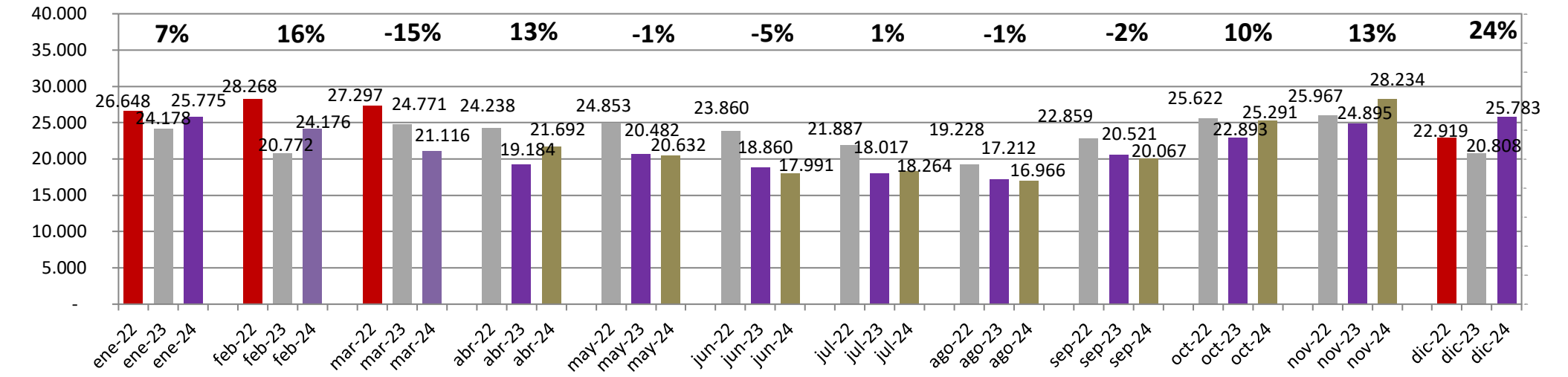
HISTÓRICO MENSUAL DE BICICLETAS REPARADAS/REVISADAS EN TALLER



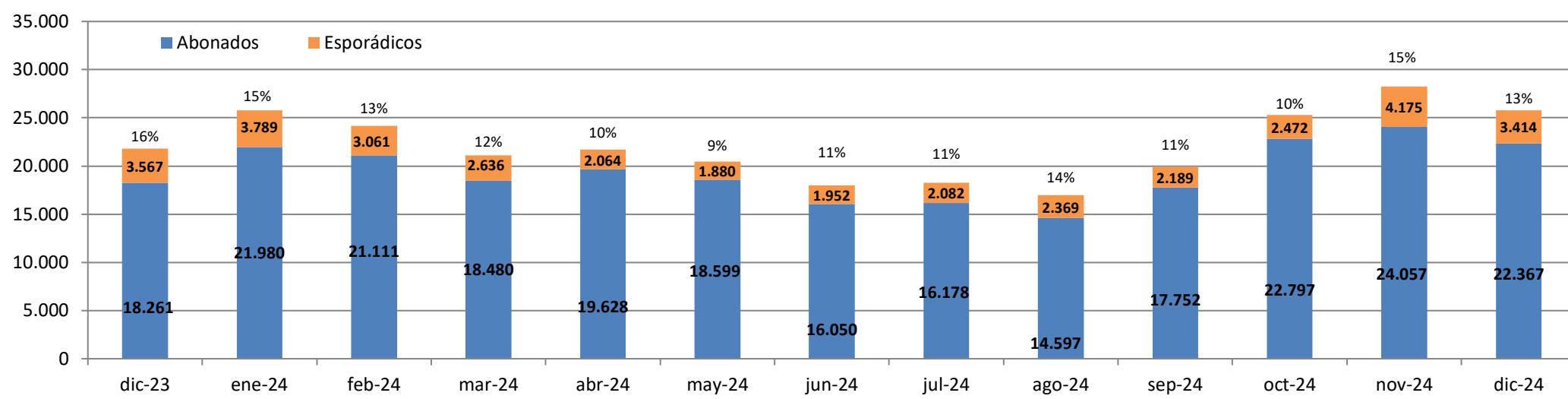
USOS POR SEMANAS - 6 ÚLTIMOS MESES



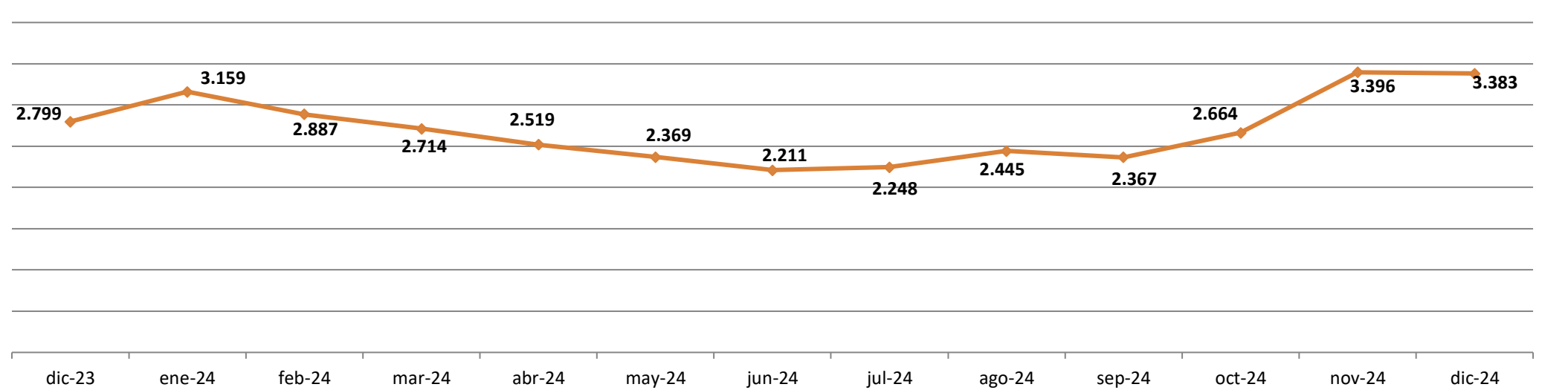
USOS POR MESES - COMPARATIVA 2022-24



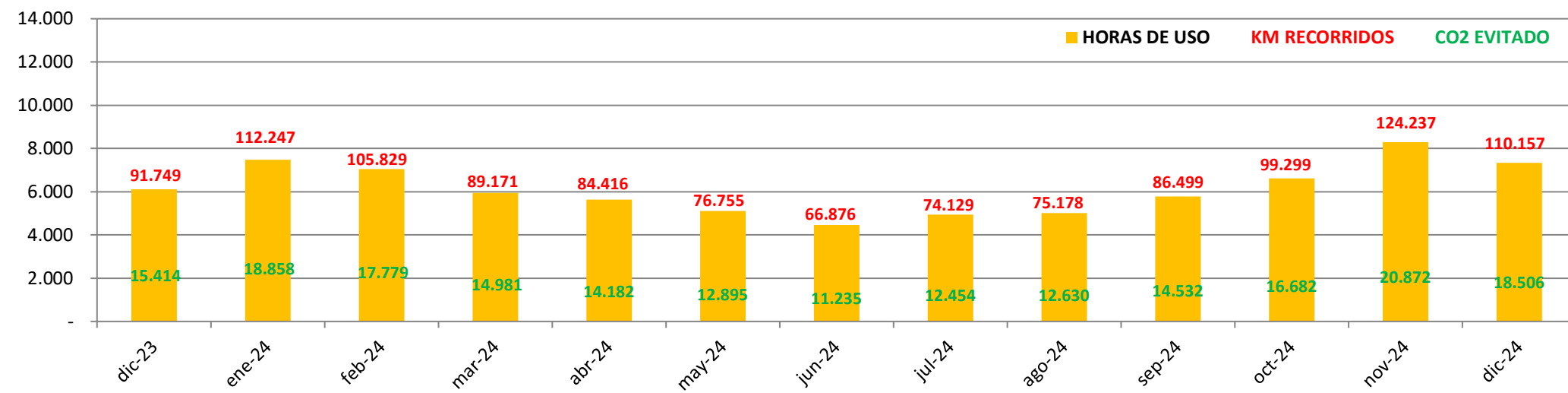
COMPARATIVA USOS ABONADOS Y USUARIOS ESPORÁDICOS MENSUALES



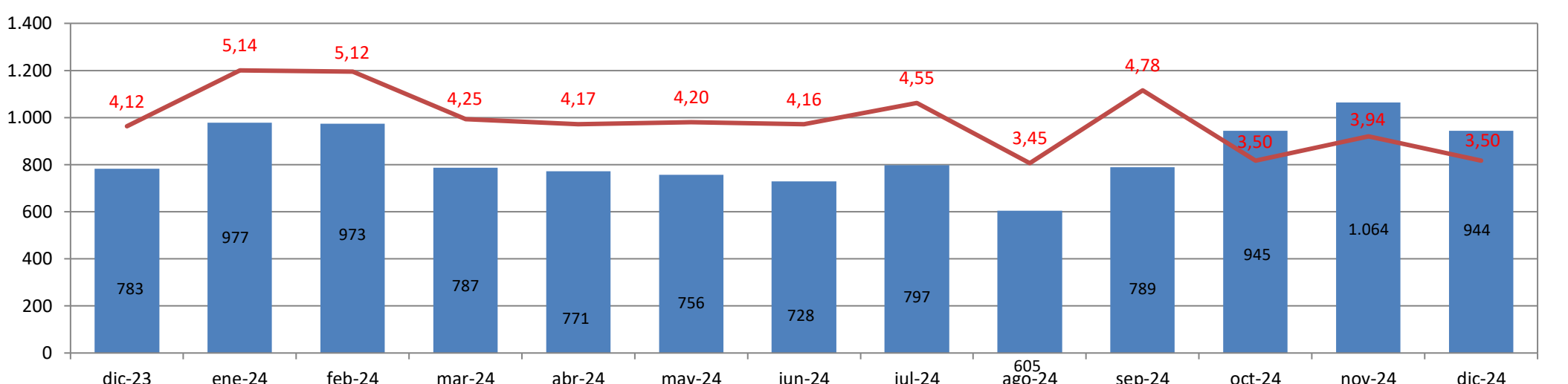
HISTÓRICO DE USUARIOS DISTINTOS MENSUALES



HORAS DE USO - KM RECORRIDOS Y KG. CO₂ EVITADAS



HISTÓRICO MEDIA DE USOS DIARIOS CON RATIO USOS Y BICIS EN CALLE - LUNES A VIERNES

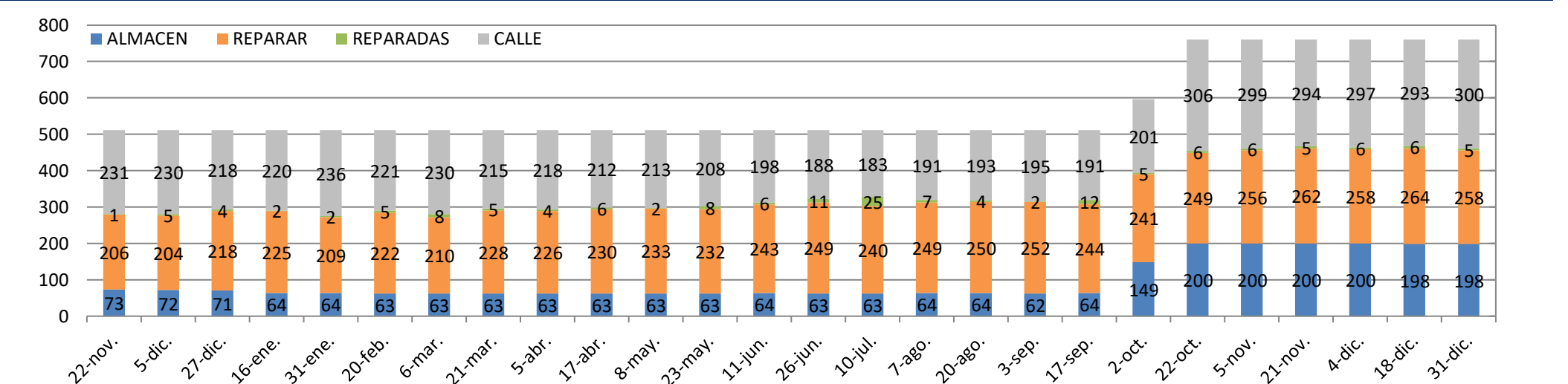


usos totales: 1.693.129
usos mes del informe: 25.783 *2.986*
duración media por uso: 0:17:04 *-0:01:50*
horas totales de uso: 545.889
horas de uso mes del informe: 7.307 *1.631*
Km. totales recorridos (15 Km/hora): 8.188.332
Km. recorridos mes informe: 109.604 *24.465*
Kg. de CO₂ evitados: 1.375.640
Kg. de CO₂ mes del informe: 18.414 *4.110*
Media de usos por día
día laborable: 944,1 *161*
sáb. dom. o fest.: 627,4 *137*
ratio de usos por bici
lunes a viernes: 3,5 *1*
sáb. dom. o fest.: 2,3 *1*

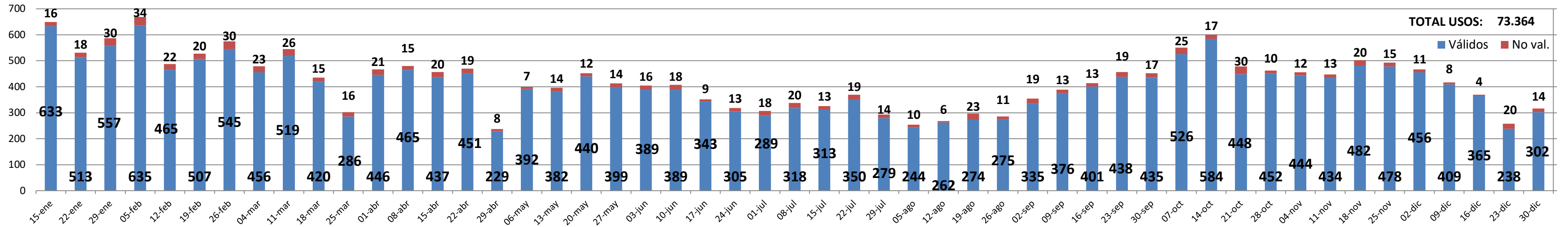
Total del servicio
Usuarios distintos: 61.033
media usos: 27,7
media km: 138,7
Usuarios >1 alq./mes: 3.505
media usos: 351,2
media km: 1.757,9

Mes del informe
Usuarios distintos: 3.572
media usos: 7,5
media km: 31,9
Usuarios >1 alq./día: 377
media usos: 33,0
media km: 140,9

HISTÓRICO DE BICICLETAS DISPONIBLES



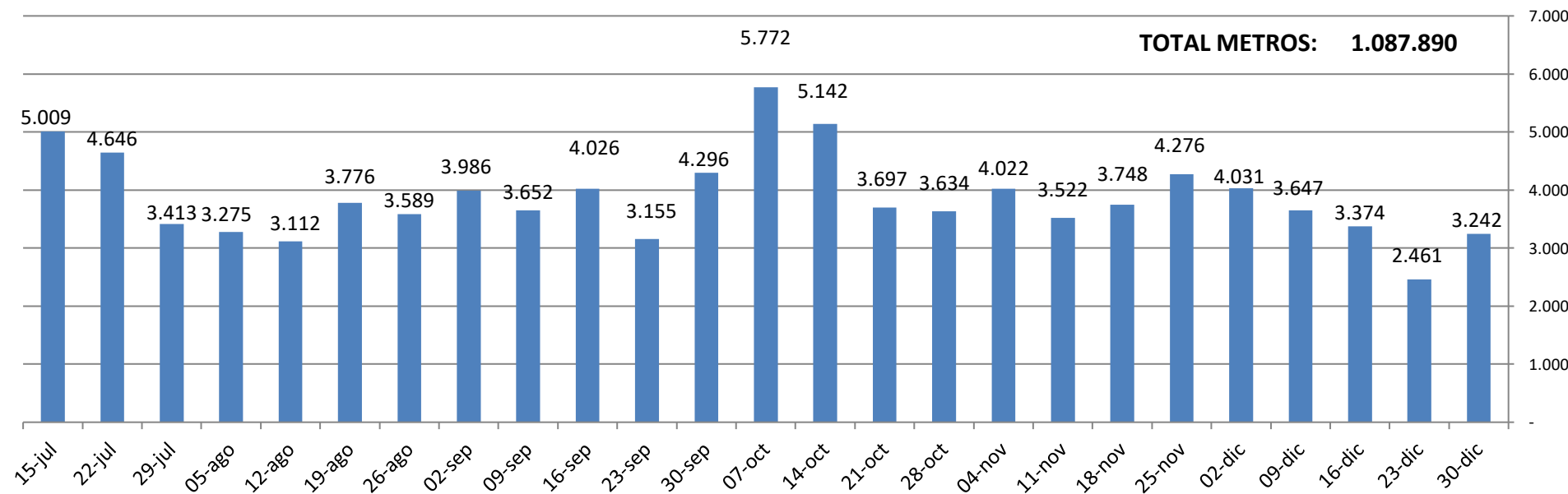
USOS POR SEMANA BICICLETA ELÉCTRICA



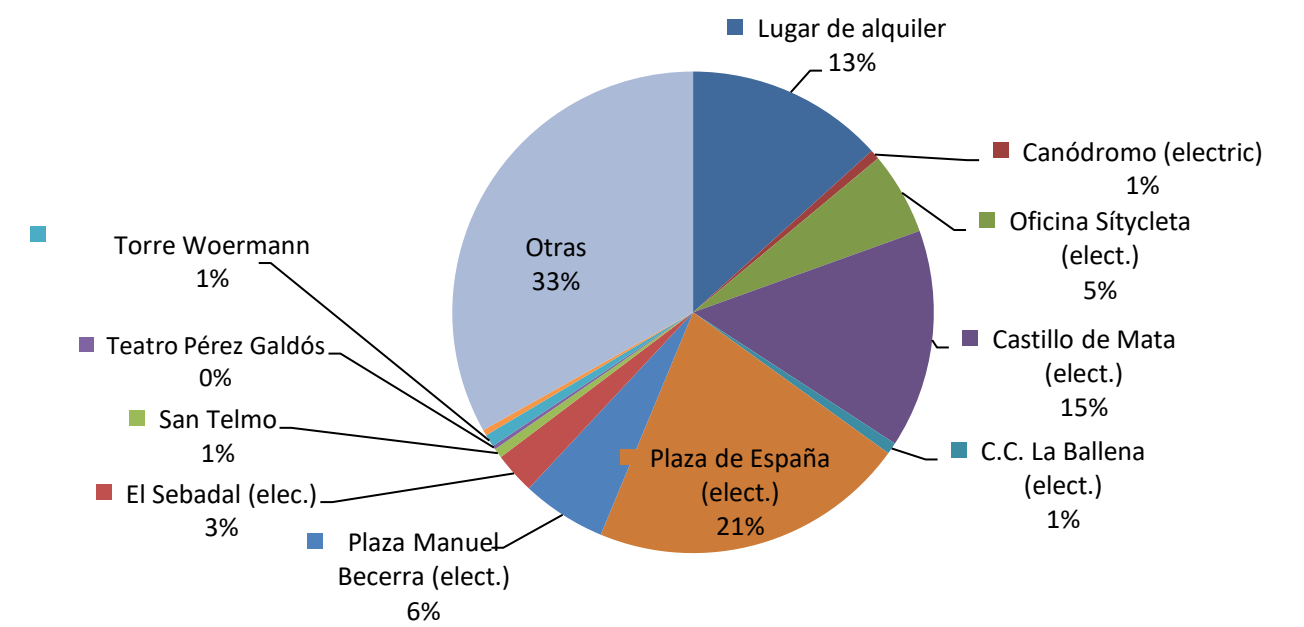
DESNIVEL POSITIVO SUPERADO CON ELÉCTRICAS POR SEMANA

16 BASES CON +10m DE DESNIVEL POSITIVO

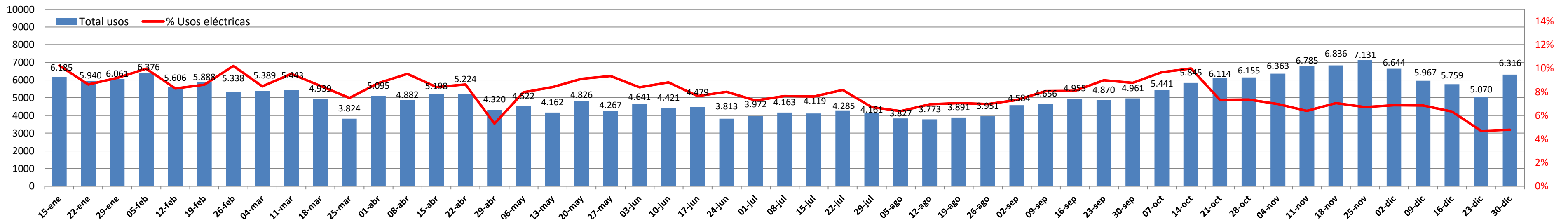
- Barranquillo - 29 m.
- C.C. La Minilla - 71 m.
- Cabildo de G.C. - 10 m.
- Canódromo - 115 m.
- Churruca - 15 m.
- Intermodal - 21 m.
- Escaleritas - 33 m.
- Piscina J. Navarro - 16 m.
- Pl. América - 20 m.
- Pl. España - 12 m.
- Pl. del Pilar - 17 m.
- Pl. Farray - 11 m.
- San Bernardo - 12 m.
- Castillo Mata - 28 m.
- C.C. La Ballena - 143 m.



DESTINOS MÁS USADOS CON LA BICICLETA ELÉCTRICA

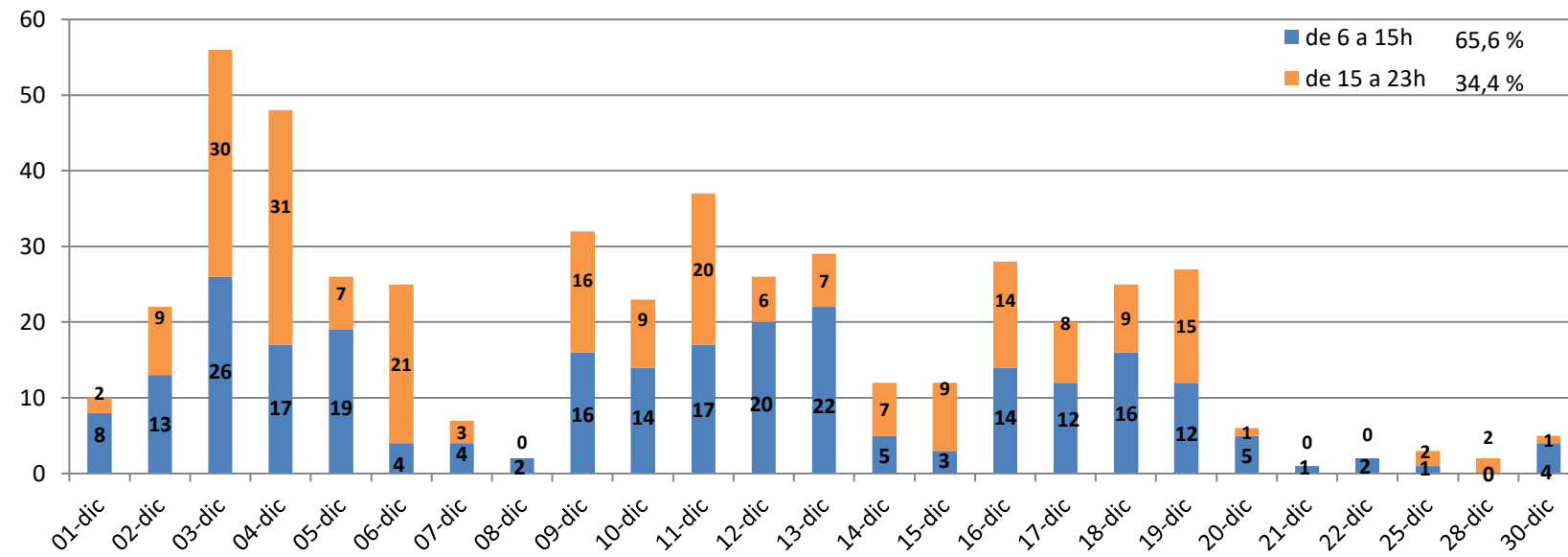


COMPARATIVA USOS MECÁNICAS Y eBIKES POR SEMANA

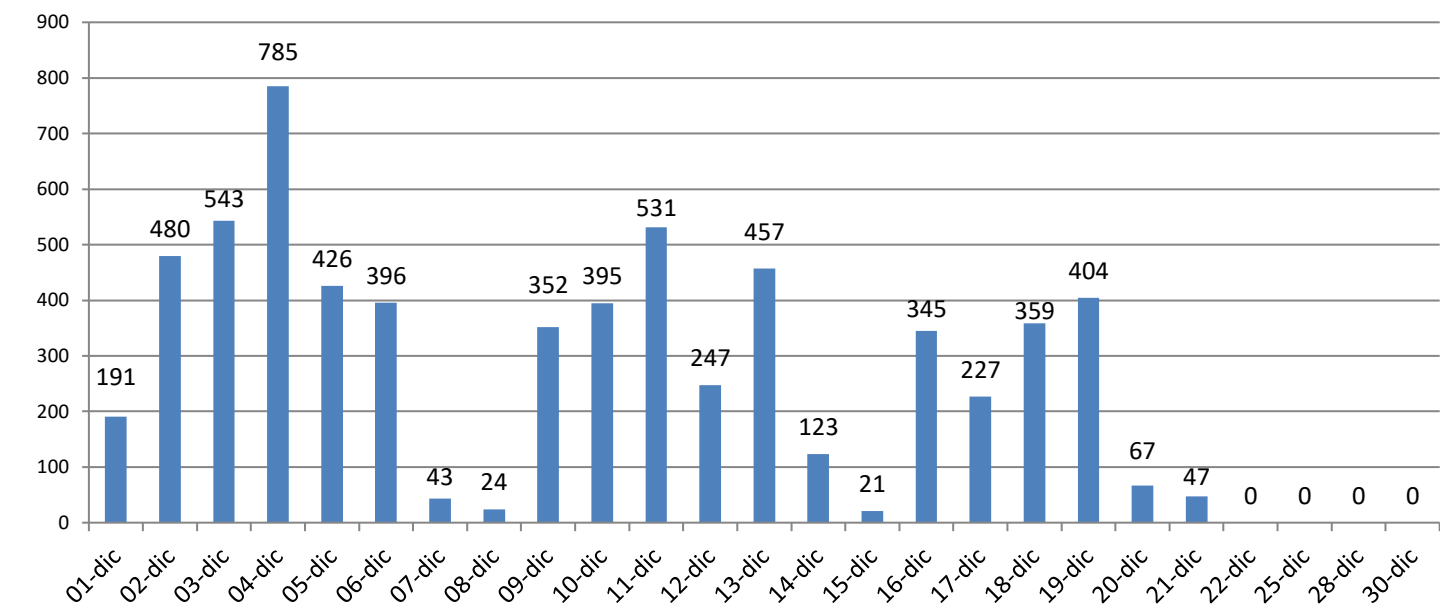




ULPGC - ALQUILERES DIARIOS EN HORARIO DE MAÑANA/TARDE



ULPGC - DESNIVEL POSITIVO SUPERADO (metros) CON ELÉCTRICAS POR DÍA



ULPGC - MATRIZ ORIGEN-DESTINO EN % DE USOS

BASE DE ORIGEN	Biblioteca	CC. Básicas	CC. Jurídicas	Ed. física	Ingeniería	Polivalente I	Otras	Total
Biblioteca	3,2%	1,2%	1,4%	0,3%	1,8%	4,6%	0,2%	12,7%
CC. Básicas	1,1%	1,7%	2,4%	0,2%	0,8%	8,2%	0,4%	14,9%
CC. Jurídicas	1,0%	1,1%	3,7%	0,3%	2,6%	1,6%	0,4%	10,6%
Ed. física	0,4%	0,6%	0,8%	0,3%	0,2%	2,7%	0,1%	5,1%
Ingeniería	2,4%	0,8%	3,0%	0,2%	2,5%	17,5%	0,5%	27,1%
Polivalente I	4,3%	3,1%	2,2%	0,6%	11,1%	7,8%	0,6%	29,6%
Total	12,5%	8,3%	13,5%	1,9%	19,0%	42,5%	2,3%	100,0%

ULPGC - MÁS ALQUILERES

1 Polivalente I	2135
2 Ingeniería	1950
3 CC. Básicas	1070
4 Biblioteca General	916
5 CC. Jurídicas	763
6 Educación física	369

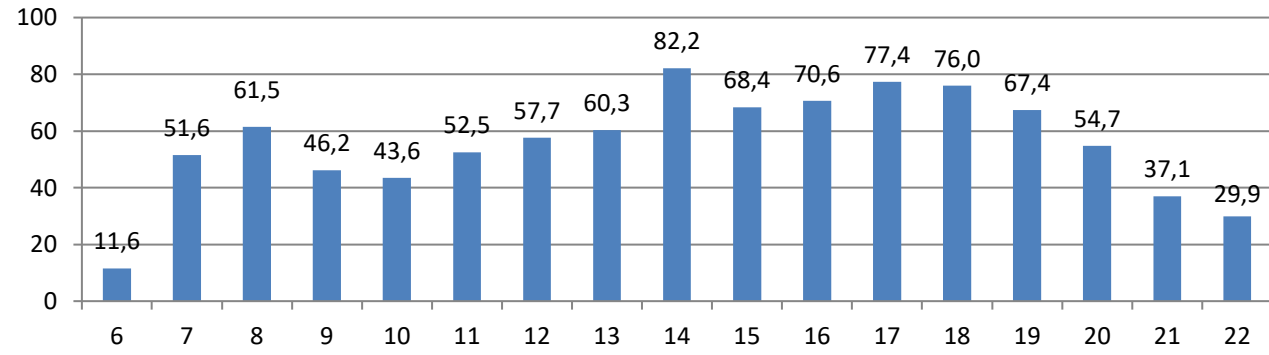
ULPGC - TRAYECTOS MÁS FRECUENTES

Ingeniería	Polivalente I	1264
Polivalente I	Ingeniería	798
CC. Básicas	Polivalente I	592
Polivalente I	Polivalente I	565
Biblioteca General	Polivalente I	332
Polivalente I	Biblioteca General	310
CC. Jurídicas	CC. Jurídicas	263
Biblioteca General	Biblioteca General	229
Polivalente I	CC. Básicas	220
Ingeniería	CC. Jurídicas	217
Educación física	Polivalente I	198
CC. Jurídicas	Ingeniería	190
Ingeniería	Ingeniería	179
Ingeniería	Biblioteca General	176
CC. Básicas	CC. Jurídicas	171

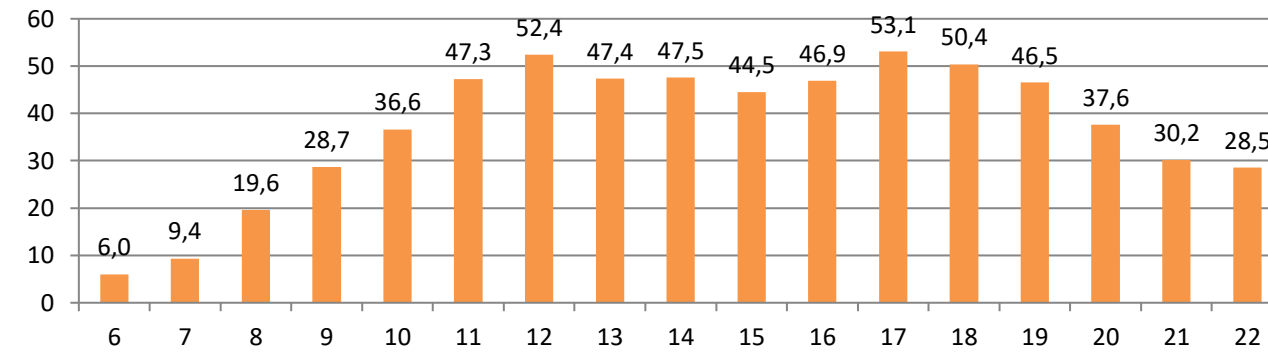
ULPGC - MÁS DEVOLUCIONES

1 Polivalente I	3063
2 Ingeniería	1370
3 CC. Jurídicas	971
4 Biblioteca General	897
5 CC. Básicas	601
6 Otras	165

USO POR HORAS - LUNES A VIERNES - MES DEL INFORME



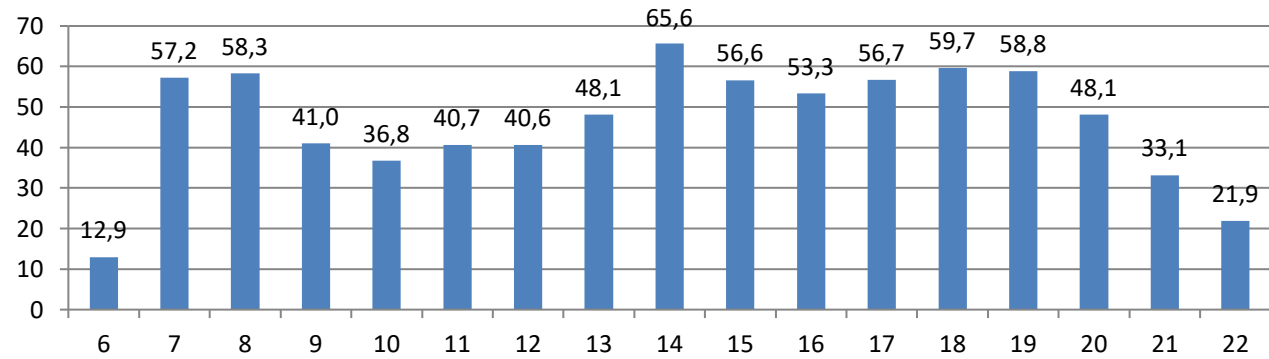
USOS POR HORAS - FINES DE SEMANA Y FESTIVOS - MES DEL INFORME



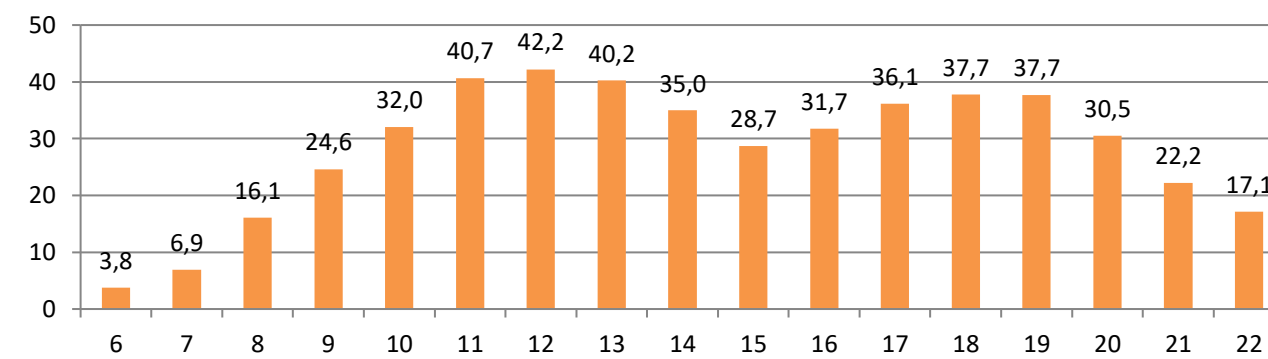
TRAYECTOS MÁS FRECUENTES MES

Plaza del Pilar	Plazoleta de Farray	241
Plazoleta de Farray	Plaza del Pilar	226
Plaza O'Shanahan	Plaza de la feria	182
Churruca	Plazoleta de Farray	176
Base Naval	Plaza O'Shanahan	149
Las Canteras - Luis Morote	Plaza del Pilar	137
Plaza de la feria	Plaza O'Shanahan	137
Parque Santa Catalina	Plazoleta de Farray	130
León y Castillo	San Telmo	128
San Telmo	León y Castillo	128

USO POR HORAS - LUNES A VIERNES - TOTAL SERVICIO



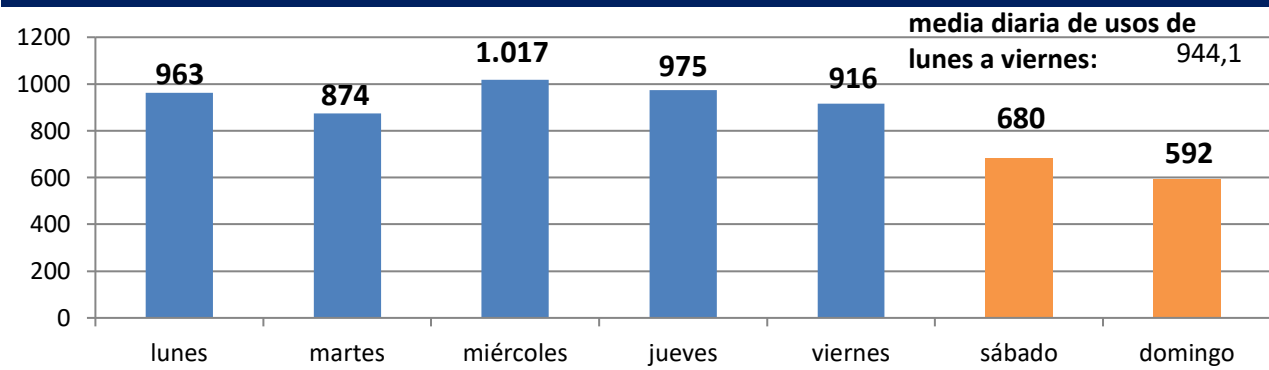
USOS POR HORAS - FINES DE SEMANA Y FESTIVOS - TOTAL SERVICIO



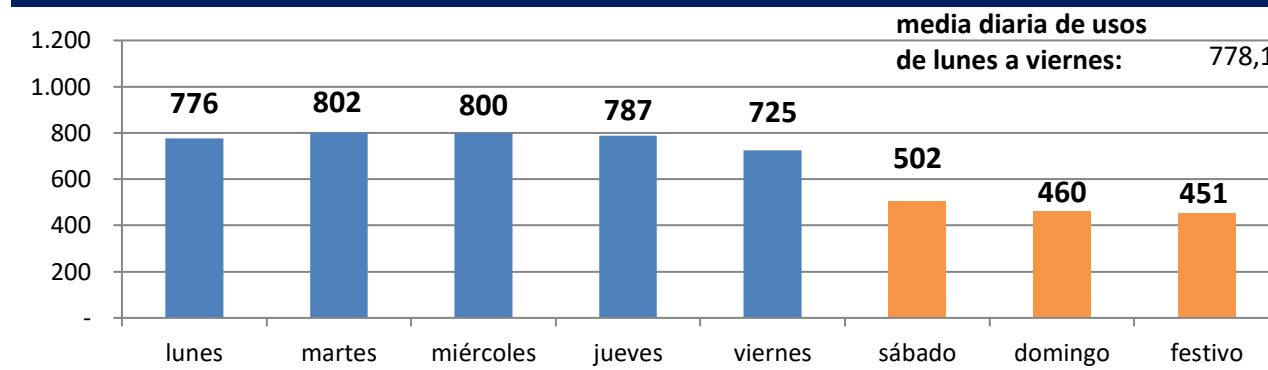
TRAYECTOS MÁS FRECUENTES GLOBAL

León y Castillo	San Telmo	13.260
Plaza del Pilar	Plazoleta de Farray	10.845
San Telmo	León y Castillo	10.827
Plazoleta de Farray	Plaza del Pilar	10.535
Plaza O'Shanahan	San Telmo	9.822
Base Naval	Plaza O'Shanahan	9.170
Churruca	Plazoleta de Farray	9.000
Plaza de la feria	San Telmo	7.220
Parque Santa Catalina	Parque Santa Catalina	6.476
Plaza de España	Parque Santa Catalina	6.296

MEDIA DE USOS POR DÍA DE LA SEMANA - MES DEL INFORME



MEDIA DE USOS POR DÍA DE LA SEMANA - TOTAL DEL SERVICIO



MOVIMIENTOS EN BASES GLOBAL DEL SISTEMA

MÁS ALQUILERES	
San Telmo	93.070
Plazoleta de Farray	84.786
Base Naval	84.734
Parque Santa Catalina	83.582
Plaza O'Shanahan	79.244

MÁS DEVOLUCIONES	
San Telmo	116.153
Base Naval	89.098
Parque Santa Catalina	88.662
Plazoleta de Farray	86.134
Plaza de la feria	81.309

MENOS ALQUILERES	
Vega de San José	2.545
Villa de Zarauz	2.725
Ciudad Deportiva	2.801
Hoya de la Plata	4.042
Muelle Deportivo	5.537

MENOS DEVOLUCIONES	
Canódromo	764
Villa de Zarauz	1.267
Vega de San José	1.584
Ciudad Deportiva	1.982
C.C. La Minilla	2.118

MOVIMIENTOS EN BASES MES DEL INFORME

MÁS ALQUILERES	
Plazoleta de Farray	1.583
Parque Santa Catalina	1.260
Base Naval	1.247
Plaza O'Shanahan	1.234
Plaza del Pilar	1.222

MÁS DEVOLUCIONES	
Plazoleta de Farray	1.635
San Telmo	1.438
Parque Santa Catalina	1.369
Plaza del Pilar	1.361
Plaza de España	1.304

MENOS ALQUILERES	
Vega de San José	36
Autoridad portuaria	50
Ciudad Deportiva	63
Ciudad Deportiva	63
Villa de Zarauz	65

MENOS DEVOLUCIONES	
Canódromo	9
Villa de Zarauz	17
Vega de San José	25
Ciudad Deportiva	38
C.C. La Minilla	47



ESTADÍSTICAS DE USO DEL SISTEMA DE BICICLETA PÚBLICA DE LAS PALMAS DE GRAN CANARIA
SITYCICLETA
DICIEMBRE 2024



COMPARATIVA USOS POR DÍA DE LA SEMANA - HISTÓRICO POR MES

	mes	usos totales	días	usos/día	% diferencia	
lunes	diciemb.	2.517	3	839,0	-7,4%	↓
	enero	3.837	4	959,3	14,3%	↑
	febrero	3.707	4	926,8	-3,4%	↓
	marzo	3.074	4	768,5	-17,1%	↓
	abril	3.911	5	782,2	1,8%	↑
	mayo	3.072	4	768,0	-7,2%	↓
	junio	2.130	3	710,0	-7,6%	↓
	julio	3.327	5	665,4	-6,3%	↓
	agosto	2.463	4	615,8	-7,5%	↓
	septiem.	3.199	4	799,8	29,9%	↑
	octubre	3.652	4	913,0	14,2%	↑
	noviemb.	4.273	4	1068,3	17,0%	↑
diciemb.	4.813	5	962,6	-9,9%	↓	
martes	diciemb.	3.330	4	832,5	-9,7%	↓
	enero	4.733	5	946,6	13,7%	↑
	febrero	2.894	3	964,7	1,9%	↑
	marzo	3.171	4	792,8	-17,8%	↓
	abril	4.140	5	828,0	4,4%	↑
	mayo	3.003	4	750,8	-11,7%	↓
	junio	2.845	4	711,3	-5,3%	↓
	julio	3.425	5	685,0	-3,7%	↓
	agosto	2.436	4	609,0	-11,1%	↓
	septiem.	3.210	4	802,5	31,8%	↑
	octubre	4.511	5	902,2	12,4%	↑
	noviemb.	4.105	4	1026,3	13,7%	↑
diciemb.	4.371	5	874,2	-14,8%	↓	
miérc.	diciemb.	2.285	3	761,7	-23,5%	↓
	enero	4.628	5	925,6	21,5%	↑
	febrero	3.821	4	955,3	3,2%	↑
	marzo	3.130	4	782,5	-18,1%	↓
	abril	3.401	4	850,3	8,7%	↑
	mayo	3.131	4	782,8	-0,9%	↓
	junio	2.927	4	731,8	-6,5%	↓
	julio	3.340	5	668,0	-8,7%	↓
	agosto	2.505	4	626,3	-6,3%	↓
	septiem.	3.180	4	795,0	26,9%	↑
	octubre	4.587	5	917,4	15,4%	↑
	noviemb.	4.171	4	1042,8	13,7%	↑
diciemb.	3.051	3	1017,0	-2,5%	↓	

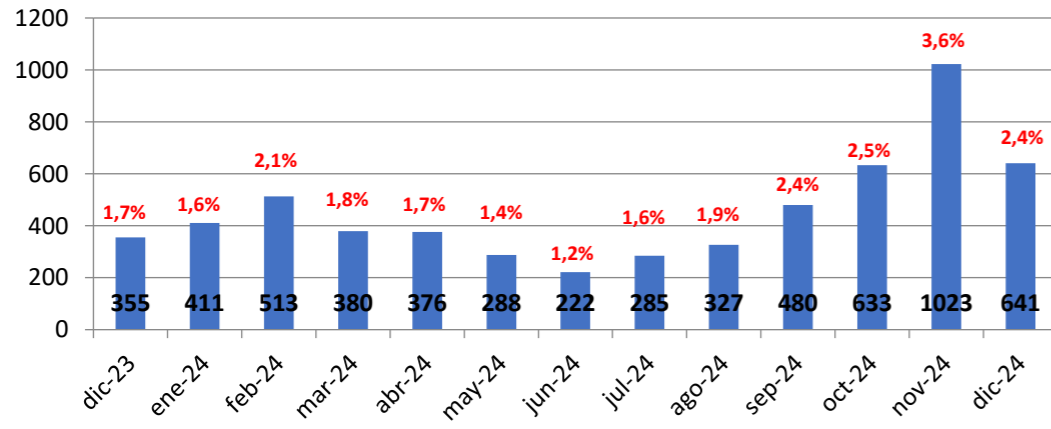
	mes	usos totales	días	usos/día	% diferencia	
jueves	diciemb.	3.015	4	753,8	-18,1%	↓
	enero	3.661	4	915,3	21,4%	↑
	febrero	4.650	5	930,0	1,6%	↑
	marzo	2.512	3	837,3	-10,0%	↓
	abril	3.160	4	790,0	-5,7%	↓
	mayo	3.144	4	786,0	0,2%	↑
	junio	2.821	4	705,3	-10,3%	↓
	julio	2.652	4	663,0	-6,0%	↓
	agosto	2.442	4	610,5	-7,9%	↓
	septiem.	2.915	4	728,8	19,4%	↑
	octubre	4.652	5	930,4	27,7%	↑
	noviemb.	4.364	4	1091,0	17,3%	↑
diciemb.	3.899	4	974,8	-10,7%	↓	
viernes	diciemb.	2.948	4	737,0	-19,5%	↓
	enero	3.666	4	916,5	24,4%	↑
	febrero	3.491	4	872,8	-4,8%	↓
	marzo	3.056	4	764,0	-12,5%	↓
	abril	3.139	4	784,8	2,7%	↑
	mayo	3.529	5	705,8	41,4%	↑
	junio	2.729	4	682,3	-3,3%	↓
	julio	2.397	4	599,3	-12,2%	↓
	agosto	2.853	5	570,6	-4,8%	↓
	septiem.	2.743	4	685,8	20,2%	↑
	octubre	3.405	4	851,3	24,1%	↑
	noviemb.	4.354	4	1088,5	27,9%	↑
diciemb.	2.748	3	916,0	-15,8%	↓	
sábado	diciemb.	2.696	5	539,2	-13,9%	↓
	enero	1.865	3	621,7	15,3%	↑
	febrero	2.569	4	642,3	3,3%	↑
	marzo	2.782	5	556,4	-13,4%	↓
	abril	1.996	4	499,0	-10,3%	↓
	mayo	1.929	4	482,3	-0,8%	↓
	junio	2.190	5	438,0	-9,2%	↓
	julio	1.632	4	408,0	-6,8%	↓
	agosto	2.233	5	446,6	9,5%	↑
	septiem.	1.941	4	485,3	8,7%	↑
	octubre	1.738	3	579,3	19,4%	↑
	noviemb.	3.728	5	745,6	28,7%	↑
diciemb.	2.721	4	680,3	-8,8%	↓	

	mes	usos totales	días	usos/día	% diferencia	
domingo	diciemb.	2.580	5	516,0	-9,5%	↓
	enero	2.423	4	605,8	17,4%	↑
	febrero	2.379	4	594,8	-1,8%	↓
	marzo	2.491	5	498,2	-16,2%	↓
	abril	1.945	4	486,3	-2,4%	↓
	mayo	1.691	4	422,8	-13,1%	↓
	junio	1.977	5	395,4	-6,5%	↓
	julio	1.519	4	379,8	-4,0%	↓
	agosto	1.615	4	403,8	6,3%	↑
	septiem.	2.296	5	459,2	13,7%	↑
	octubre	2.198	4	549,5	19,7%	↑
	noviemb.	2.553	4	638,3	16,2%	↑
diciemb.	2.959	5	591,8	-7,3%	↓	
festivo	diciemb.	1.437	3	479,0	-12,4%	↓
	enero	962	2	481,0	0,4%	↑
	febrero	665	1	665,0	38,3%	↑
	marzo	900	2	450,0	-32,3%	↓
	abril	-	0	-	0,0%	→
	mayo	983	2	491,5	9,2%	↑
	junio	382	1	382,0	0,0%	→
	julio	-	0	-	0,0%	→
	agosto	419	1	419,0	9,7%	↑
	septiem.	583	1	583,0	39,1%	↑
	octubre	548	1	548,0	30,8%	↑
	noviemb.	686	1	686,0	17,7%	↑
diciemb.	1.221	2	610,5	-11,0%	↓	

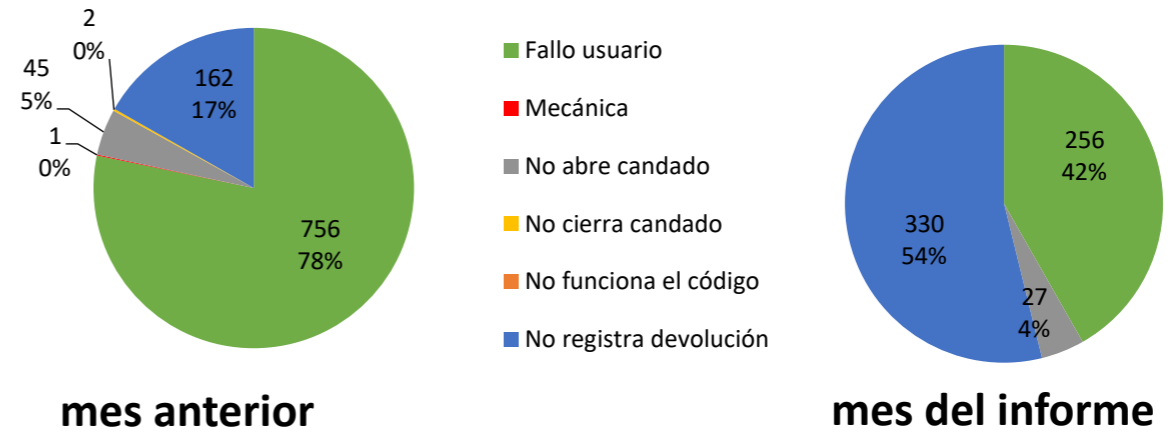
FECHAS CON MAYOR USO DIARIO

1	ju, 17/02/22	1.280
2	ma, 22/02/22	1.268
3	lu, 07/02/22	1.245
4	mi, 23/02/22	1.235
5	ju, 10/02/22	1.231
6	vi, 29/11/24	1.223
7	ma, 08/03/22	1.221
8	ju, 11/11/21	1.211
9	ma, 09/11/21	1.210
10	ju, 24/02/22	1.209

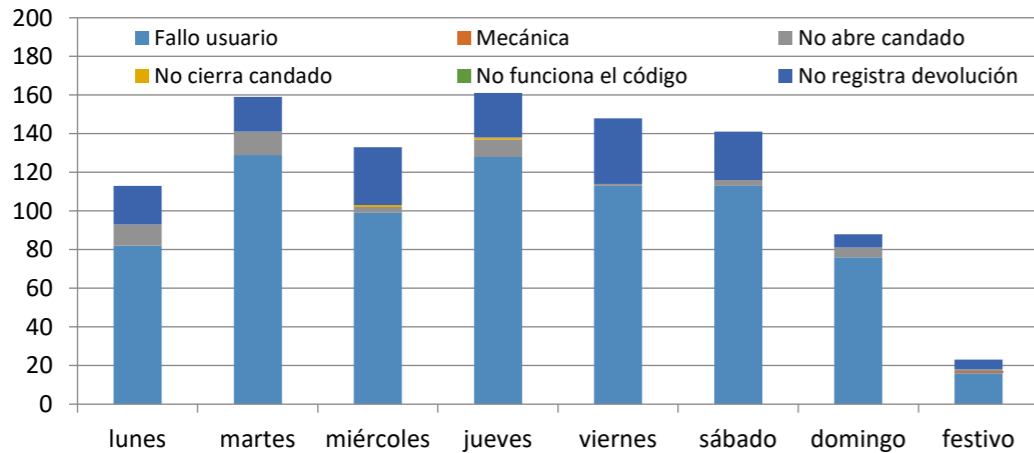
INCIDENCIAS - NÚMERO Y PORCENTAJE MENSUAL



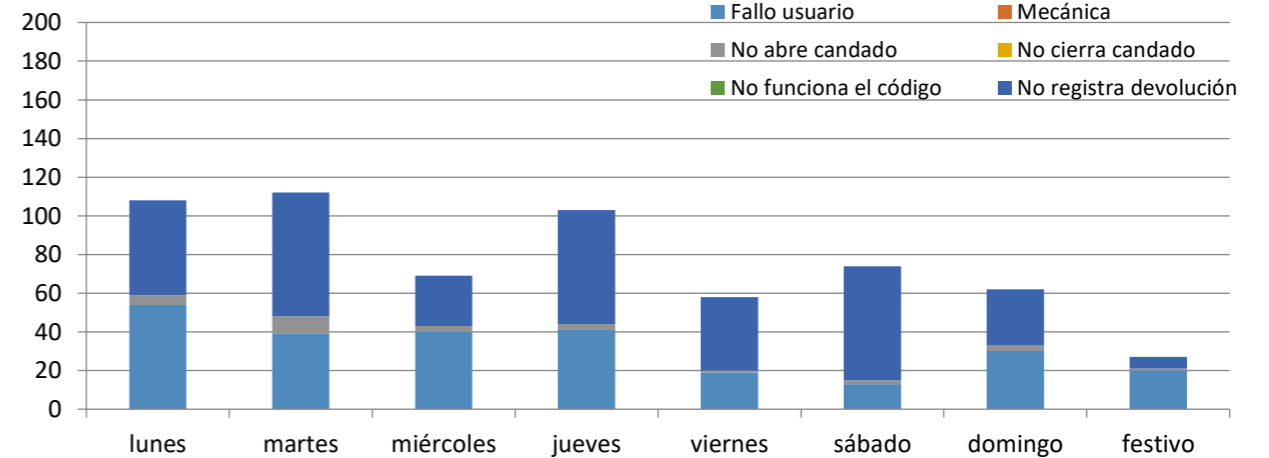
INCIDENCIAS RESUELTAS



INCIDENCIAS POR DÍA DE LA SEMANA - MES ANTERIOR



INCIDENCIAS POR DÍA DE LA SEMANA - MES DEL INFORME



LLAMADAS RECIBIDAS FINES DE SEMANA Y FESTIVOS

